

Nur für Forschungszwecke

# SPAG6 Polyklonaler Antikörper

Katalog-Nr.: 12462-1-AP

3 Publikationen



## Allgemeine Informationen

Katalog-Nr.:  
12462-1-AP

Größe:

150ul, Konzentration: 400 µg/ml von Nanodrop und 133 µg/ml durch die Bradford-Methode mit BSA als Standard;

Wirt:

Kaninchen

Isotyp:

IgG

Immunogen Katalognummer:

AG3130

GenBank-Zugangsnummer:

BC030585

GeneID (NCBI):

9576

Vollständiger Name:

sperm associated antigen 6

Berechnete Masse:

458 aa, 50 kDa

Beobachtete Masse:

50-55 kDa

Reinigungsmethode:

Antigen-Affinitätsreinigung

Empfohlene Verdünnungen:

WB 1:200-1:1000

IP 0.5-4.0 µg für IP und 1:200-1:1000 für WB

## Anwendungen

Geprüfte Anwendungen:

IP, WB, ELISA

In Publikationen genannte Anwendungen:

IF, WB

Getestete Reaktivität:

Human, Maus, Ratte

Zitierte Arten:

Human, Maus

Positivkontrollen:

WB: Maushodengewebe, Jurkat-Zellen, PC-3-Zellen

IP: Maushodengewebe,

## Hintergrundinformationen

Sperm-associated antigen 6 (SPAG6) is an axonemal protein ubiquitously expressed in tissues containing ciliated cells. SPAG6 is essential for sperm motility and fertility. As a novel cancer-testis antigen, SPAG6 is overexpressed in myeloid malignancies. Recently, SPAG6 has been found to negatively regulate neuronal migration during mouse brain development.

## Bemerkenswerte Veröffentlichungen

| Verfasser    | Pubmed ID | Journal                     | Anwendung |
|--------------|-----------|-----------------------------|-----------|
| Ranjha Khan  | 34867808  | Front Endocrinol (Lausanne) | IF        |
| Runchuan Yan | 26130477  | J Mol Neurosci              | WB, IF    |
| Xing Guo     | 37001189  | Ecotoxicol Environ Saf      | WB        |

## Lagerung

Lagerungsbedingungen:

Bei -20°C lagern. Nach dem Versand ein Jahr lang stabil

Lagerungspuffer:

PBS mit 0.02% Natriumazid und 50% Glycerin pH 7.3.

Aliquotieren ist nicht notwendig bei -20°C Lagerung

\*\*\* 20ul-Größen enthalten 0.1% BSA

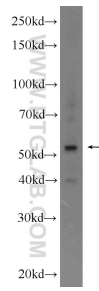
For technical support and original validation data for this product please contact:

T: 1 (888) 4PTGLAB (1-888-478-4522) (toll free in USA), or 1(312) 455-8498 (outside USA)

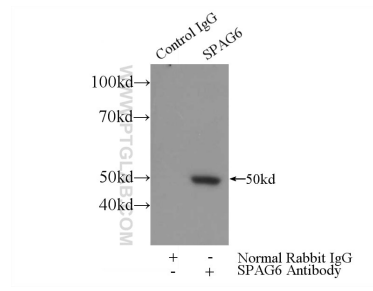
E: proteintech@ptglab.com  
W: ptglab.com

This product is exclusively available under Proteintech Group brand and is not available to purchase from any other manufacturer.

## Ausgewählte Validierungsdaten



mouse testis tissue were subjected to SDS PAGE followed by western blot with 12462-1-AP (SPAG6 Antibody) at dilution of 1:300 incubated at room temperature for 1.5 hours.



IP Result of anti-SPAG6 (IP:12462-1-AP, 3ug; Detection:12462-1-AP 1:300) with mouse testis tissue lysate 4000ug.