

Nur für Forschungszwecke

CDCA8 Polyklonaler Antikörper

Katalog-Nr.: 12465-1-AP

5 Publikationen



Allgemeine Informationen

Katalog-Nr.: 12465-1-AP	GenBank-Zugangsnummer: BC016944	Reinigungsmethode: Antigen-Affinitätsreinigung
Größe: 150ul, Konzentration: 450 µg/ml von Nanodrop und 293 µg/ml durch die Bradford-Methode mit BSA als Standard;	GeneID (NCBI): 55143	Empfohlene Verdünnungen: WB 1:500-1:1000 IHC 1:50-1:500 IF 1:50-1:500
Wirt: Kaninchen	Vollständiger Name: cell division cycle associated 8	
Isotyp: IgG	Berechnete Masse: 280 aa, 31 kDa	
Immunogen Katalognummer: AG3136	Beobachtete Masse: 38-40 kDa	

Anwendungen

Geprüfte Anwendungen: IF, IHC, WB, ELISA	Positivkontrollen: WB : A549-Zellen, Mausnierengewebe IHC : humanes Lungenkarzinomgewebe, IF : HeLa-Zellen,
In Publikationen genannte Anwendungen: IF, IHC, WB	
Getestete Reaktivität: Human, Maus, Ratte	
Zitierte Arten: Human, Maus	
Hinweis-IHC: Antigendemaskierung mit TE-Puffer pH 9,0 empfohlen. (*) Wahlweise kann die Antigendemaskierung auch mit Citratpuffer pH 6,0 erfolgen.	

Hintergrundinformationen

CDCA8, also named as Borealin, Dasra-B and PESCRG3, is a component of the chromosomal passenger complex (CPC), a complex that acts as a key regulator of mitosis. This protein can be migrated to 35-40 kDa with phosphor modification or ~50 kDa with SUMO modification.

Bemerkenswerte Veröffentlichungen

Verfasser	Pubmed ID	Journal	Anwendung
Xiao-Han Cui	34741389	J Cell Mol Med	WB, IHC
Jeremy G Carlton	22422861	Science	IF
Haojie Li	35930080	Cell Mol Life Sci	WB

Lagerung

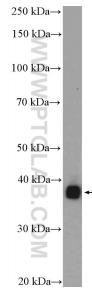
Lagerungsbedingungen:
Bei -20°C lagern. Nach dem Versand ein Jahr lang stabil
Lagerungspuffer:
PBS mit 0.02% Natriumazid und 50% Glycerin pH 7.3.
Aliquotieren ist nicht notwendig bei -20°C Lagerung

*** 20ul-Größen enthalten 0.1% BSA

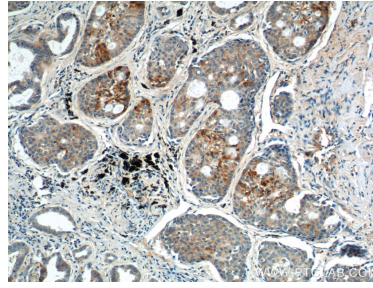
For technical support and original validation data for this product please contact:
T: 1 (888) 4PTGLAB (1-888-478-4522) (toll free in USA), or 1(312) 455-8498 (outside USA)
E: proteintech@ptglab.com
W: ptglab.com

This product is exclusively available under Proteintech Group brand and is not available to purchase from any other manufacturer.

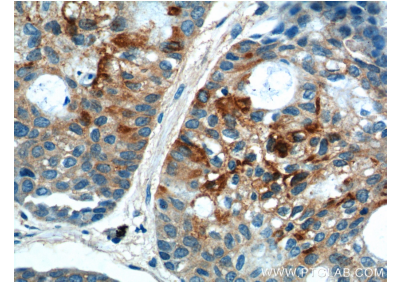
Ausgewählte Validierungsdaten



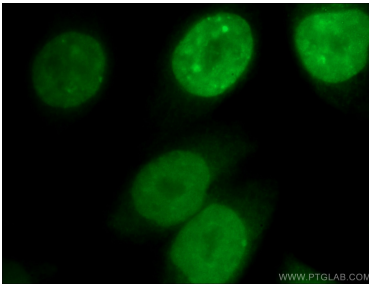
A549 cells were subjected to SDS PAGE followed by western blot with 12465-1-AP (CDCA8 Antibody) at dilution of 1:600 incubated at room temperature for 1.5 hours.



Immunohistochemical analysis of paraffin-embedded human lung cancer tissue slide using 12465-1-AP (CDCA8 Antibody) at dilution of 1:200 (under 10x lens).



Immunohistochemical analysis of paraffin-embedded human lung cancer tissue slide using 12465-1-AP (CDCA8 Antibody) at dilution of 1:200 (under 40x lens).



Immunofluorescent analysis of (4% PFA) fixed HeLa cells using 12465-1-AP (CDCA8 antibody) at dilution of 1:50 and Alexa Fluor 488-Conjugated AffiniPure Goat Anti-Rabbit IgG(H+L).