

Nur für Forschungszwecke

SEMA4F Polyklonaler Antikörper

Katalog-Nr.:12474-1-AP



Allgemeine Informationen

Katalog-Nr.:
12474-1-AP

Größe:
150ul , Konzentration: 260 µg/ml von
Nanodrop und 193 µg/ml durch die
Bradford-Methode mit BSA als
Standard;

Wirt:
Kaninchen

Isotyp:
IgG

Immunogen Katalognummer:
AG3082

GenBank-Zugangsnummer:
BC018361

GeneID (NCBI):
10505

Vollständiger Name:
sema domain, immunoglobulin
domain (Ig), transmembrane domain
(TM) and short cytoplasmic domain,
(semaphorin) 4F

Berechnete Masse:
615 aa, 66 kDa

Beobachtete Masse:
66 kDa, 84 kDa

Reinigungsmethode:

Antigen-Affinitätsreinigung

Empfohlene Verdünnungen:

WB 1:500-1:2000

IP 0.5-4.0 ug für IP und 1:500-1:1000
für WB

Anwendungen

Geprüfte Anwendungen:

IP, WB,ELISA

Getestete Reaktivität:

Human, Maus, Ratte

Positivkontrollen:

WB : Mauslungengewebe, HepG2-Zellen, humanes
Lebergewebe, Maushirngewebe, Y79-Zellen

IP : HepG2-Zellen,

Hintergrundinformationen

Lagerung

Lagerungsbedingungen:

Bei -20°C lagern. Nach dem Versand ein Jahr lang stabil

Lagerungspuffer:

PBS mit 0.02% Natriumazid und 50% Glycerin pH 7.3.

Aliquotieren ist nicht notwendig bei -20°C Lagerung

***** 20ul-Größen enthalten 0.1% BSA**

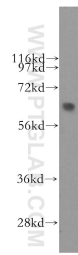
For technical support and original validation data for this product please contact:

T: 1 (888) 4PTGLAB (1-888-478-4522) (toll free
in USA), or 1(312) 455-8498 (outside USA)

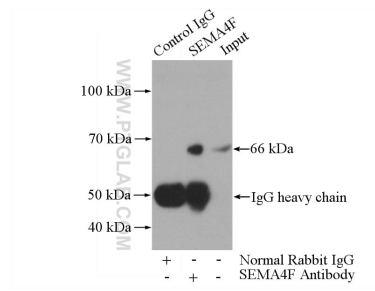
E: proteintech@ptglab.com
W: ptglab.com

**This product is exclusively available under Proteintech
Group brand and is not available to purchase from any
other manufacturer.**

Ausgewählte Validierungsdaten



mouse lung tissue were subjected to SDS PAGE followed by western blot with 12474-1-AP (SEMA4F antibody) at dilution of 1:400 incubated at room temperature for 1.5 hours.



IP Result of anti-SEMA4F (IP:12474-1-AP, 4ug; Detection:12474-1-AP 1:500) with HepG2 cells lysate 3600ug.