

Nur für Forschungszwecke

TPP1 Polyklonaler Antikörper

Katalog-Nr.:12479-1-AP

1 Publikationen



Allgemeine Informationen

Katalog-Nr.: 12479-1-AP	GenBank-Zugangsnummer: BC014863	Reinigungsmethode: Antigen-Affinitätsreinigung
Größe: 150ul , Konzentration: 450 µg/ml von Nanodrop und 333 µg/ml durch die Bradford-Methode mit BSA als Standard;	GeneID (NCBI): 1200	Empfohlene Verdünnungen: WB 1:500-1:1000 IHC 1:20-1:200
Wirt: Kaninchen	Vollständiger Name: tripeptidyl peptidase I	
Isotyp: IgG	Berechnete Masse: 563 aa, 61 kDa	
Immunogen Katalognummer: AG3173	Beobachtete Masse: 66 kDa	

Anwendungen

Geprüfte Anwendungen: IHC, WB, ELISA	Positivkontrollen: WB : humanes Kolongewebe, IHC : humanes Kolonkarzinomgewebe, Mauslebergewebe
In Publikationen genannte Anwendungen: WB	
Getestete Reaktivität: Human, Maus, Ratte	
Zitierte Arten: Maus	
Hinweis-IHC: Antigendemaskierung mit TE-Puffer pH 9,0 empfohlen. (*) Wahlweise kann die Antigendemaskierung auch mit Citratpuffer pH 6,0 erfolgen.	

Hintergrundinformationen

TRIPETIDYL PEPTIDASE I, TPP1, is a lysosomal exopeptidase that sequentially removes tripeptides from the N termini of proteins. The proenzyme has an apparent molecular mass of 66 kD, and the mature enzyme has an apparent molecular mass of 46 to 48 kD. Defects in TPP1 are the cause of neuronal ceroid lipofuscinosis type 2 (CLN2). This protein distributes widely in all tissues.

Bemerkenswerte Veröffentlichungen

Verfasser	Pubmed ID	Journal	Anwendung
Guang-Jian Jiang	25381886	Mol. Reprod. Dev.	WB

Lagerung

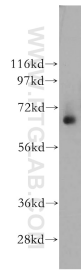
Lagerungsbedingungen:
Bei -20°C lagern. Nach dem Versand ein Jahr lang stabil
Lagerungspuffer:
PBS mit 0.02% Natriumazid und 50% Glycerin pH 7.3.
Aliquotieren ist nicht notwendig bei -20°C Lagerung

*** 20ul-Größen enthalten 0.1% BSA

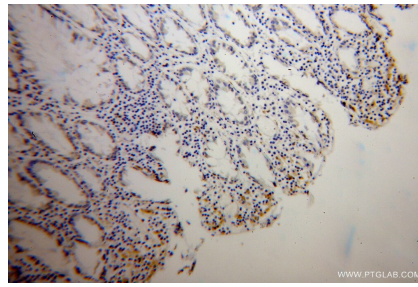
For technical support and original validation data for this product please contact:
T: 1 (888) 4PTGLAB (1-888-478-4522) (toll free in USA), or 1(312) 455-8498 (outside USA)
E: proteintech@ptglab.com
W: ptglab.com

This product is exclusively available under Proteintech Group brand and is not available to purchase from any other manufacturer.

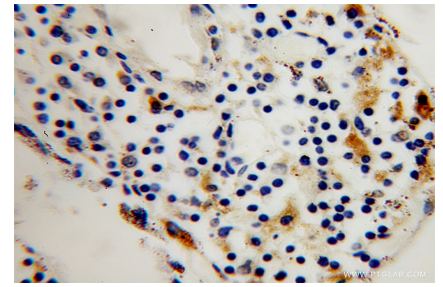
Ausgewählte Validierungsdaten



human colon tissue were subjected to SDS PAGE followed by western blot with 12479-1-AP (TPP1 antibody) at dilution of 1:300 incubated at room temperature for 1.5 hours.



Immunohistochemical analysis of paraffin-embedded human colon cancer using 12479-1-AP (TPP1 antibody) at dilution of 1:50 (under 10x lens).



Immunohistochemical analysis of paraffin-embedded human colon cancer using 12479-1-AP (TPP1 antibody) at dilution of 1:50 (under 40x lens).