

Nur für Forschungszwecke

NRF1/nuclear respiratory factor 1 Polyklonaler Antikörper



Katalog-Nr.:12482-1-AP

Vorgestelltes Produkt

59 Publikationen

Allgemeine Informationen

Katalog-Nr.:
12482-1-AP

Größe:

150ul, Konzentration: 330 µg/ml von
Nanodrop und 187 µg/ml durch die
Bradford-Methode mit BSA als
Standard;

Wirt:

Kaninchen

Isotyp:

IgG

Immunogen Katalognummer:
AG3172

GenBank-Zugangsnummer:

BC016925

GeneID (NCBI):

4899

Vollständiger Name:

nuclear respiratory factor 1

Berechnete Masse:

522 aa, 56 kDa

Beobachtete Masse:

67 kDa, 45 kDa

Reinigungsmethode:

Antigen-Affinitätsreinigung

Empfohlene Verdünnungen:

WB 1:500-1:3000

Anwendungen

Geprüfte Anwendungen:

WB, ELISA

In Publikationen genannte Anwendungen:

WB

Getestete Reaktivität:

Human, Maus, Ratte

Zitierte Arten:

Huhn, Human, Maus, Ratte, Ziege

Positivkontrollen:

WB : A549-Zellen, HEK-293T-Zellen, humanes
Lungengewebe

Hintergrundinformationen

NRF1, also named as Alpha-pal and NRF-1, belongs to the NRF1/Ewg family. It is a transcription factor that activates the expression of the EIF2S1 (EIF2-alpha) gene. NRF1 is implicated in the control of nuclear genes required for respiration, heme biosynthesis, and mitochondrial DNA transcription and replication. It plays a critical role in regulating the expression of many antioxidant response element (ARE)-dependent genes. NRF1 exists various isoforms and long isoform is about 67 kDa and short isoform is about 45 kDa.

Bemerkenswerte Veröffentlichungen

Verfasser	Pubmed ID	Journal	Anwendung
Longlong Li	32940033	J Agric Food Chem	WB
Bin Lou	32980394	Toxicol Appl Pharmacol	WB
Kalaiselvi Sivalingam	32978730	Mol Neurobiol	WB

Lagerung

Lagerungsbedingungen:

Bei -20°C lagern. Nach dem Versand ein Jahr lang stabil

Lagerungspuffer:

PBS mit 0.02% Natriumazid und 50% Glycerin pH 7.3.

Aliquotieren ist nicht notwendig bei -20°C Lagerung

*** 20ul-Größen enthalten 0.1% BSA

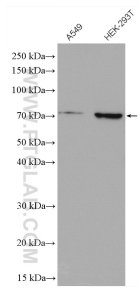
For technical support and original validation data for this product please contact:

T: 1 (888) 4PTGLAB (1-888-478-4522) (toll free
in USA), or 1(312) 455-8498 (outside USA)

E: proteintech@ptglab.com
W: ptglab.com

This product is exclusively available under Proteintech
Group brand and is not available to purchase from any
other manufacturer.

Ausgewählte Validierungsdaten



Various lysates were subjected to SDS PAGE followed by western blot with 12482-1-AP (NRF1/nuclear respiratory factor 1 antibody) at dilution of 1:1500 incubated at room temperature for 1.5 hours.