

Nur für Forschungszwecke

LGI1 Polyklonaler Antikörper

Katalog-Nr.:12483-1-AP



Allgemeine Informationen

Katalog-Nr.:
12483-1-AP

Größe:

150ul, Konzentration: 300 µg/ml von
Nanodrop und 220 µg/ml durch die
Bradford-Methode mit BSA als
Standard;

Wirt:

Kaninchen

Isotyp:

IgG

Immunogen Katalognummer:
AG3184

GenBank-Zugangsnummer:

BC022500

GeneID (NCBI):

9211

Vollständiger Name:

leucine-rich, glioma inactivated 1

Berechnete Masse:

557 aa, 64 kDa

Beobachtete Masse:

64 kDa, 58 kDa

Reinigungsmethode:

Antigen-Affinitätsreinigung

Empfohlene Verdünnungen:

WB 1:500-1:1000

Anwendungen

Geprüfte Anwendungen:

WB, ELISA

Getestete Reaktivität:

Human, Maus, Ratte

Positivkontrollen:

WB: humanes Hirngewebe, HeLa-Zellen

Hintergrundinformationen

Lagerung

Lagerungsbedingungen:

Bei -20°C lagern. Nach dem Versand ein Jahr lang stabil

Lagerungspuffer:

PBS mit 0.02% Natriumazid und 50% Glycerin pH 7.3.

Aliquotieren ist nicht notwendig bei -20°C Lagerung

*** 20ul-Größen enthalten 0.1% BSA

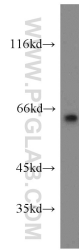
For technical support and original validation data for this product please contact:

T: 1 (888) 4PTGLAB (1-888-478-4522) (toll free
in USA), or 1(312) 455-8498 (outside USA)

E: proteintech@ptglab.com
W: ptglab.com

This product is exclusively available under Proteintech
Group brand and is not available to purchase from any
other manufacturer.

Ausgewählte Validierungsdaten



human brain tissue were subjected to SDS PAGE followed by western blot with 12483-1-AP (LGI1 antibody) at dilution of 1:300 incubated at room temperature for 1.5 hours.