

Nur für Forschungszwecke

TBL2 Polyklonaler Antikörper

Katalog-Nr.:12488-1-AP

Vorgestelltes Produkt

3 Publikationen



Allgemeine Informationen

Katalog-Nr.:
12488-1-AP

Größe:
150ul, Konzentration: 400 µg/ml von
Nanodrop und 313 µg/ml durch die
Bradford-Methode mit BSA als
Standard;

Wirt:
Kaninchen

Isotyp:
IgG

Immunogen Katalognummer:
AG3200

GenBank-Zugangsnummer:
BC012938

GeneID (NCBI):
26608

Vollständiger Name:
transducin (beta)-like 2

Berechnete Masse:
446 aa, 50 kDa

Beobachtete Masse:
45-50 kDa

Reinigungsmethode:

Antigen-Affinitätsreinigung

Empfohlene Verdünnungen:

WB 1:500-1:2000
IP 0.5-4.0 ug für IP und 1:500-1:1000
für WB
IHC 1:20-1:200
IF 1:10-1:100

Anwendungen

Geprüfte Anwendungen:

IF, IHC, IP, WB, ELISA

In Publikationen genannte Anwendungen:

IF, WB

Getestete Reaktivität:

Human, Maus, Ratte

Zitierte Arten:

Human

Hinweis-IHC: Antigenmaskierung mit TE-Puffer pH 9,0 empfohlen. (*) Wahlweise kann die Antigenmaskierung auch mit Citratpuffer pH 6,0 erfolgen.

Positivkontrollen:

WB : COLO 320-Zellen, HeLa-Zellen, humanes Plazenta-Gewebe, Jurkat-Zellen, Maus-Pankreasgewebe, Maus-Plazenta-Gewebe

IP : COLO 320-Zellen,

IHC : humanes Pankreaskarzinomgewebe, humanes Herzgewebe, humanes Pankreasgewebe

IF : HepG2-Zellen,

Hintergrundinformationen

TBL2 belongs to a member of the beta-transducin protein family. This gene is commonly deleted in Williams-Beuren syndrome, a developmental disorder with multi-system manifestations caused by haploinsufficiency for contiguous genes deleted in chromosome region 7q11.23. TBL2 encodes a protein with four putative WD40 repeats, which may be involved in some intracellular signaling pathway.

Bemerkenswerte Veröffentlichungen

Verfasser	Pubmed ID	Journal	Anwendung
Yoshinori Tsukumo	25393282	PLoS One	WB, IF
Yoshinori Tsukumo	25976671	Biochem Biophys Res Commun	WB, IF
Yoshinori Tsukumo	26239904	J Cell Biochem	WB

Lagerung

Lagerungsbedingungen:

Bei -20°C lagern. Nach dem Versand ein Jahr lang stabil

Lagerungspuffer:

PBS mit 0.02% Natriumazid und 50% Glycerin pH 7.3.

Aliquotieren ist nicht notwendig bei -20°C Lagerung

*** 20ul-Größen enthalten 0.1% BSA

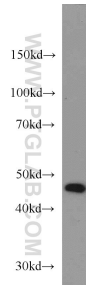
For technical support and original validation data for this product please contact:

T: 1 (888) 4PTGLAB (1-888-478-4522) (toll free in USA), or 1(312) 455-8498 (outside USA)

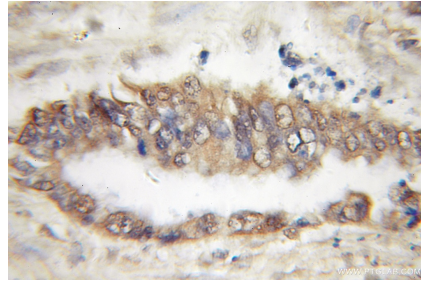
E: proteintech@ptglab.com
W: ptglab.com

This product is exclusively available under Proteintech Group brand and is not available to purchase from any other manufacturer.

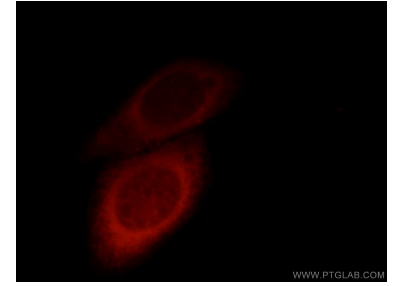
Ausgewählte Validierungsdaten



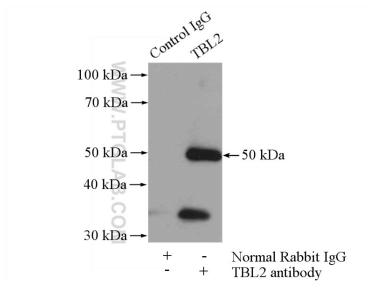
COLO 320 cells were subjected to SDS PAGE followed by western blot with 12488-1-AP (TBL2 antibody) at dilution of 1:500 incubated at room temperature for 1.5 hours.



Immunohistochemical analysis of paraffin-embedded human pancreas cancer using 12488-1-AP (TBL2 antibody) at dilution of 1:50 (under 10x lens).



Immunofluorescent analysis of () fixed HepG2 cells using 12488-1-AP (TBL2 antibody) at dilution of 1:25.



IP Result of anti-TBL2 (IP:12488-1-AP, 4ug; Detection:12488-1-AP 1:800) with COLO 320 cells lysate 2400ug.