

Nur für Forschungszwecke

# SGEF Polyklonaler Antikörper

Katalog-Nr.:12493-1-AP

1 Publikationen



## Allgemeine Informationen

Katalog-Nr.:  
12493-1-AP

Größe:

150ul , Konzentration: 200 µg/ml von  
Nanodrop und 140 µg/ml durch die  
Bradford-Methode mit BSA als  
Standard;

Wirt:

Kaninchen

Isotyp:

IgG

Immunogen Katalognummer:

AG3198

GenBank-Zugangsnummer:

BC016628

GeneID (NCBI):

26084

Vollständiger Name:

Src homology 3 domain-containing  
guanine nucleotide exchange factor

Berechnete Masse:

97 kDa

Beobachtete Masse:

97 kDa

Reinigungsmethode:

Antigen-Affinitätsreinigung

Empfohlene Verdünnungen:

WB 1:500-1:1000

IHC 1:50-1:500

## Anwendungen

Geprüfte Anwendungen:

IHC, WB,ELISA

In Publikationen genannte Anwendungen:

FC

Getestete Reaktivität:

Human

Zitierte Arten:

Maus

**Hinweis-IHC: Antigendemaskierung mit TE-  
Puffer pH 9,0 empfohlen. (\*) Wahlweise  
kann die Antigendemaskierung auch mit  
Citratpuffer pH 6,0 erfolgen.**

Positivkontrollen:

WB : PC-3-Zellen, HeLa-Zellen

IHC : humanes Prostatakarzinomgewebe,

## Hintergrundinformationen

### Bemerkenswerte Veröffentlichungen

Verfasser

Samson Thomas T

Pubmed ID

23372835

Journal

PLoS One

Anwendung

FC

## Lagerung

Lagerungsbedingungen:

Bei -20°C lagern. Nach dem Versand ein Jahr lang stabil

Lagerungspuffer:

PBS mit 0.02% Natriumazid und 50% Glycerin pH 7.3.

Aliquotieren ist nicht notwendig bei -20°C Lagerung

\*\*\* 20ul-Größen enthalten 0.1% BSA

For technical support and original validation data for this product please contact:

T: 1 (888) 4PTGLAB (1-888-478-4522) (toll free  
in USA), or 1(312) 455-8498 (outside USA)

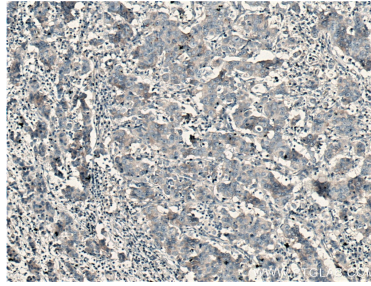
E: proteintech@ptglab.com  
W: ptglab.com

This product is exclusively available under Proteintech  
Group brand and is not available to purchase from any  
other manufacturer.

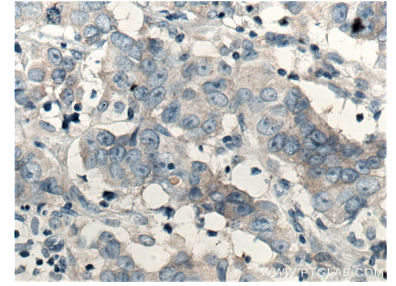
## Ausgewählte Validierungsdaten



PC-3 cells were subjected to SDS PAGE followed by western blot with 12493-1-AP (SGEF antibody) at dilution of 1:300 incubated at room temperature for 1.5 hours.



Immunohistochemical analysis of paraffin-embedded human prostate cancer tissue slide using 12493-1-AP (SGEF antibody) at dilution of 1:200 (under 10x lens. Heat mediated antigen retrieval with Tris-EDTA buffer (pH 9.0).



Immunohistochemical analysis of paraffin-embedded human prostate cancer tissue slide using 12493-1-AP (SGEF antibody) at dilution of 1:200 (under 40x lens. Heat mediated antigen retrieval with Tris-EDTA buffer (pH 9.0).