

Nur für Forschungszwecke

SHC Polyklonaler Antikörper

Katalog-Nr.:12496-1-AP

1 Publikationen



Allgemeine Informationen

Katalog-Nr.:
12496-1-AP

Größe:
150ul, Konzentration: 1000 µg/ml von 6464
Nanodrop und 400 µg/ml durch die
Bradford-Methode mit BSA als
Standard;

Wirt:
Kaninchen

Isotyp:
IgG

Immunogen Katalognummer:
AG3165

GenBank-Zugangsnummer:
BC014158

GeneID (NCBI):
Vollständiger Name:
SHC (Src homology 2 domain
containing) transforming protein 1

Berechnete Masse:
66 kDa

Beobachtete Masse:
66 kDa, 52 kDa, 46 kDa

Reinigungsmethode:
Antigen-Affinitätsreinigung

Empfohlene Verdünnungen:
WB 1:500-1:2000
IF 1:10-1:100

Anwendungen

Geprüfte Anwendungen:
IF, WB, ELISA

In Publikationen genannte Anwendungen:
WB

Getestete Reaktivität:
Human, Maus, Ratte

Zitierte Arten:
Maus

Positivkontrollen:

WB: Jurkat-Zellen, A431-Zellen, C6-Zellen, HeLa-Zellen, NIH/3T3-Zellen

IF: HepG2-Zellen,

Hintergrundinformationen

Bemerkenswerte Veröffentlichungen

| Verfasser | Pubmed ID | Journal | Anwendung |
|-----------|-----------|--------------|-----------|
| Hao-Ke Li | 32841643 | Exp Cell Res | WB |

Lagerung

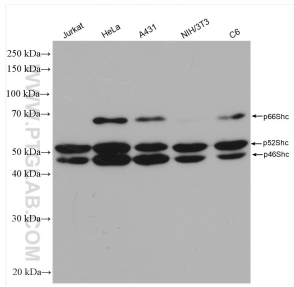
Lagerungsbedingungen:
Bei -20°C lagern. Nach dem Versand ein Jahr lang stabil
Lagerungspuffer:
PBS mit 0.02% Natriumazid und 50% Glycerin pH 7.3.
Aliquotieren ist nicht notwendig bei -20°C Lagerung

*** 20ul-Größen enthalten 0.1% BSA

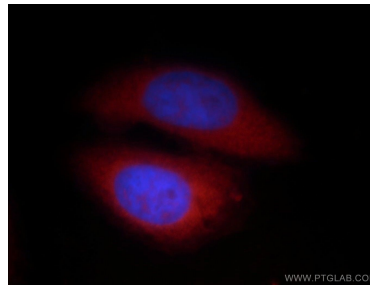
For technical support and original validation data for this product please contact:
T: 1 (888) 4PTGLAB (1-888-478-4522) (toll free in USA), or 1(312) 455-8498 (outside USA)
E: proteintech@ptglab.com
W: ptglab.com

This product is exclusively available under Proteintech Group brand and is not available to purchase from any other manufacturer.

Ausgewählte Validierungsdaten



Various lysates were subjected to SDS PAGE followed by western blot with 12496-1-AP (SHC antibody) at dilution of 1:1000 incubated at room temperature for 1.5 hours.



Immunofluorescent analysis of HepG2 cells, using SHC1 antibody 12496-1-AP at 1:25 dilution and Rhodamine-labeled goat anti-rabbit IgG (red). Blue pseudocolor = DAPI (fluorescent DNA dye).