

Nur für Forschungszwecke

TRUB1 Polyklonaler Antikörper

Katalog-Nr.:12520-1-AP



Allgemeine Informationen

Katalog-Nr.:
12520-1-AP

Größe:

150ul , Konzentration: 200 µg/ml von
Nanodrop und 133 µg/ml durch die
Bradford-Methode mit BSA als
Standard;

Wirt:

Kaninchen

Isotyp:

IgG

Immunogen Katalognummer:

AG3213

GenBank-Zugangsnummer:

BC030601

GeneID (NCBI):

142940

Vollständiger Name:

TruB pseudouridine (psi) synthase
homolog 1 (E. coli)

Berechnete Masse:

349 aa, 37 kDa

Beobachtete Masse:

37 kDa

Reinigungsmethode:

Antigen-Affinitätsreinigung

Empfohlene Verdünnungen:

WB 1:1000-1:4000

IP 0.5-4.0 ug für IP und 1:200-1:1000

für WB

IHC 1:50-1:500

Anwendungen

Geprüfte Anwendungen:

IHC, IP, WB, ELISA

Getestete Reaktivität:

Human, Maus

**Hinweis-IHC: Antigendemaskierung mit TE-
Puffer pH 9,0 empfohlen. (*) Wahlweise
kann die Antigendemaskierung auch mit
Citratpuffer pH 6,0 erfolgen.**

Positivkontrollen:

WB : HEK-293T-Zellen, HepG2-Zellen

IP : Mauslebergewebe,

IHC : humanes Nierengewebe, Maushodengewebe

Hintergrundinformationen

TRUB1 gene encodes a 349-amino acid product, with a VFAVHKPKGPTSA box in positions 71-83 corresponding to motif I of the TruB family (probably involved in conserving protein structure). This protein may be responsible for synthesis of pseudouridine from uracil in transfer RNAs.

Lagerung

Lagerungsbedingungen:

Bei -20°C lagern. Nach dem Versand ein Jahr lang stabil

Lagerungspuffer:

PBS mit 0.02% Natriumazid und 50% Glycerin pH 7.3.

Aliquotieren ist nicht notwendig bei -20°C Lagerung

*** 20ul-Größen enthalten 0.1% BSA

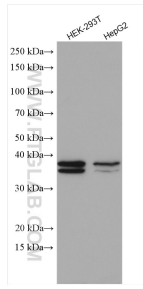
For technical support and original validation data for this product please contact:

T: 1 (888) 4PTGLAB (1-888-478-4522) (toll free
in USA), or 1(312) 455-8498 (outside USA)

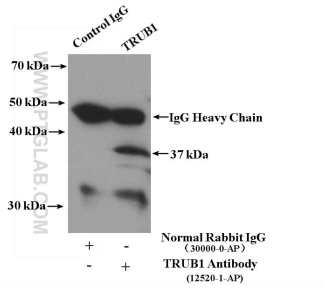
E: proteintech@ptglab.com
W: ptglab.com

This product is exclusively available under Proteintech Group brand and is not available to purchase from any other manufacturer.

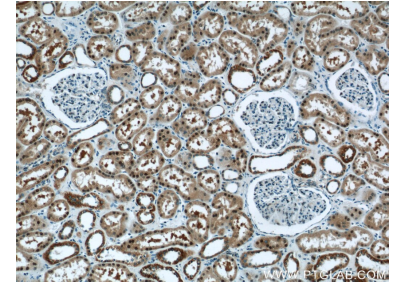
Ausgewählte Validierungsdaten



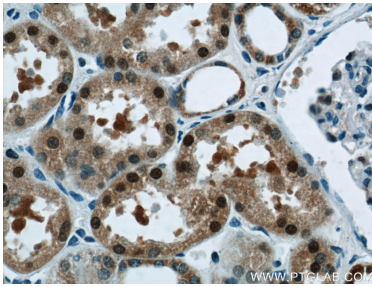
Various lysates were subjected to SDS PAGE followed by western blot with 12520-1-AP (TRUB1 antibody) at dilution of 1:2000 incubated at room temperature for 1.5 hours.



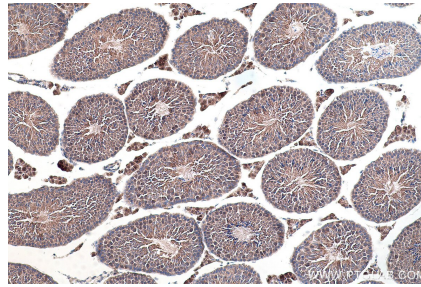
IP Result of anti-TRUB1 (IP:12520-1-AP, 4ug; Detection:12520-1-AP 1:300) with mouse liver tissue lysate 6400ug.



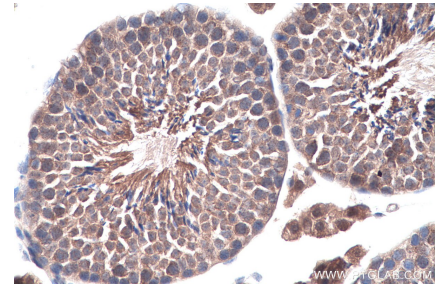
Immunohistochemical analysis of paraffin-embedded human kidney tissue slide using 12520-1-AP (TRUB1 Antibody) at dilution of 1:50 (under 10x lens).



Immunohistochemical analysis of paraffin-embedded human kidney tissue slide using 12520-1-AP (TRUB1 Antibody) at dilution of 1:50 (under 40x lens).



Immunohistochemical analysis of paraffin-embedded mouse testis tissue slide using 12520-1-AP (TRUB1 antibody) at dilution of 1:500 (under 10x lens). Heat mediated antigen retrieval with Tris-EDTA buffer (pH 9.0).



Immunohistochemical analysis of paraffin-embedded mouse testis tissue slide using 12520-1-AP (TRUB1 antibody) at dilution of 1:500 (under 40x lens). Heat mediated antigen retrieval with Tris-EDTA buffer (pH 9.0).