

Nur für Forschungszwecke

SULT1E1 Polyklonaler Antikörper

Katalog-Nr.:12522-1-AP

Vorgestelltes Produkt

17 Publikationen



Allgemeine Informationen

Katalog-Nr.:
12522-1-AP

Größe:
150ul, Konzentration: 900 µg/ml von
Nanodrop und 380 µg/ml durch die
Bradford-Methode mit BSA als
Standard;

Wirt:
Kaninchen

Isotyp:
IgG

Immunogen Katalognummer:
AG3216

GenBank-Zugangsnummer:
BC027956

GeneID (NCBI):
6783

Vollständiger Name:
sulfotransferase family 1E, estrogen-
preferring, member 1

Berechnete Masse:
294 aa, 35 kDa

Beobachtete Masse:
32-35 kDa

Reinigungsmethode:

Antigen-Affinitätsreinigung

Empfohlene Verdünnungen:

WB 1:500-1:1000
IP 0.5-4.0 µg für IP und 1:200-1:1000
für WB
IHC 1:50-1:500

Anwendungen

Geprüfte Anwendungen:

IHC, IP, WB, ELISA

In Publikationen genannte Anwendungen:

IF, IHC, WB

Getestete Reaktivität:

Human, Maus, Ratte

Zitierte Arten:

Human, Maus, Ratte

**Hinweis-IHC: Antigendemaskierung mit TE-
Puffer pH 9,0 empfohlen. (*) Wahlweise
kann die Antigendemaskierung auch mit
Citratpuffer pH 6,0 erfolgen.**

Positivkontrollen:

WB: humanes Lungengewebe, humanes Lebergewebe,
humanes Nebennierengewebe, humanes
Nierengewebe, Mausnierengewebe

IP: Mauslebergewebe,

IHC: humanes Mammakarzinomgewebe,

Hintergrundinformationen

SULT1E1, also known as estrogen sulfotransferase, catalyzes the sulfation of endogenous estrogens as well as xenobiotic estrogen-like chemicals, converting them into the inactive form. SULT1E1 is a 33-35 kDa cytosolic protein that has been detected in human hepatic and nonhepatic tissues (17035602). SULT1E1 is expressed in breast and endometrial tissues, and some studies have investigated its implication in tumor development. Higher expression of SULT1E1 was observed in breast cancer tissues compared with normal breast tissues (22380844). This antibody detected a major band around 35 kD in lysates of mouse kidney, human liver and so on.

Bemerkenswerte Veröffentlichungen

Verfasser	Pubmed ID	Journal	Anwendung
Shuai Wang	28912067	Biochem Pharmacol	WB
Barbara Licznarska	27854074	Mol Cell Biochem	WB
Anne C Silva Barbosa	32424001	J Am Soc Nephrol	IHC

Lagerung

Lagerungsbedingungen:

Bei -20°C lagern. Nach dem Versand ein Jahr lang stabil

Lagerungspuffer:

PBS mit 0.02% Natriumazid und 50% Glycerin pH 7.3.

Aliquotieren ist nicht notwendig bei -20°C Lagerung

*** 20ul-Größen enthalten 0.1% BSA

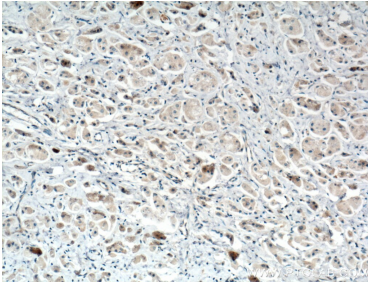
For technical support and original validation data for this product please contact:

T: 1 (888) 4PTGLAB (1-888-478-4522) (toll free
in USA), or 1(312) 455-8498 (outside USA)

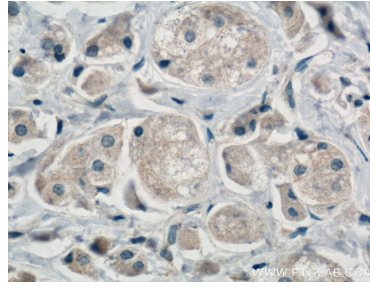
E: proteintech@ptglab.com
W: ptglab.com

This product is exclusively available under Proteintech Group brand and is not available to purchase from any other manufacturer.

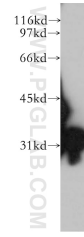
Ausgewählte Validierungsdaten



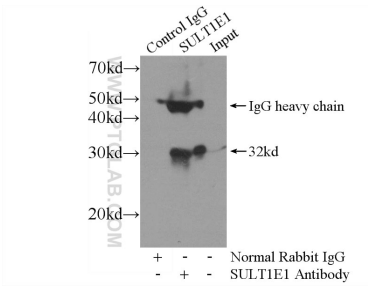
Immunohistochemical analysis of paraffin-embedded human breast cancer tissue slide using 12522-1-AP (SULT1E1 antibody) at dilution of 1:200 (under 10x lens. Heat mediated antigen retrieval with Tris-EDTA buffer (pH 9.0)).



Immunohistochemical analysis of paraffin-embedded human breast cancer tissue slide using 12522-1-AP (SULT1E1 antibody) at dilution of 1:200 (under 40x lens. Heat mediated antigen retrieval with Tris-EDTA buffer (pH 9.0)).



human lung tissue were subjected to SDS PAGE followed by western blot with 12522-1-AP (SULT1E1 antibody) at dilution of 1:500 incubated at room temperature for 1.5 hours.



IP Result of anti-SULT1E1 (IP:12522-1-AP, 4ug; Detection:12522-1-AP 1:400) with mouse liver tissue lysate 4000ug.