

Nur für Forschungszwecke

GAGE2D Polyklonaler Antikörper

Katalog-Nr.:12532-1-AP



Allgemeine Informationen

Katalog-Nr.: 12532-1-AP	GenBank-Zugangsnummer: BC018052	Reinigungsmethode: Antigen-Affinitätsreinigung
Größe: 150ul , Konzentration: 1000 µg/ml von729408 Nanodrop und 567 µg/ml durch die Bradford-Methode mit BSA als Standard;	GeneID (NCBI): 729408	Empfohlene Verdünnungen: WB 1:500-1:2000 IHC 1:20-1:200 IF 1:10-1:100
Wirt: Kaninchen	Vollständiger Name: G antigen 2D	
Isotyp: IgG	Berechnete Masse: 116 aa, 13 kDa	
Immunogen Katalognummer: AG3230	Beobachtete Masse: 18-22 kDa	

Anwendungen

Geprüfte Anwendungen: IF, IHC, WB,ELISA	Positivkontrollen:
Getestete Reaktivität: Human	WB : K-562-Zellen, HeLa-Zellen, humanes Hodengewebe
Hinweis-IHC: Antigendemaskierung mit TE- Puffer pH 9,0 empfohlen. (*) Wahlweise kann die Antigendemaskierung auch mit Citratpuffer pH 6,0 erfolgen.	IHC : humanes Leberkarzinomgewebe, humanes Hodengewebe
	IF : HepG2-Zellen,

Hintergrundinformationen

GAGE2D, also named as GAGE8 and CT4.8, is expressed in testis and tumor tissues.

Lagerung

Lagerungsbedingungen:
Bei -20°C lagern. Nach dem Versand ein Jahr lang stabil
Lagerungspuffer:
PBS mit 0.02% Natriumazid und 50% Glycerin pH 7.3.
Aliquotieren ist nicht notwendig bei -20°C Lagerung

*** 20ul-Größen enthalten 0.1% BSA

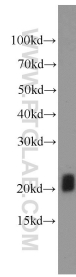
For technical support and original validation data for this product please contact:

T: 1 (888) 4PTGLAB (1-888-478-4522) (toll free
in USA), or 1(312) 455-8498 (outside USA)

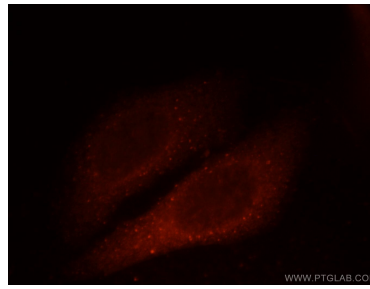
E: proteintech@ptglab.com
W: ptglab.com

This product is exclusively available under Proteintech Group brand and is not available to purchase from any other manufacturer.

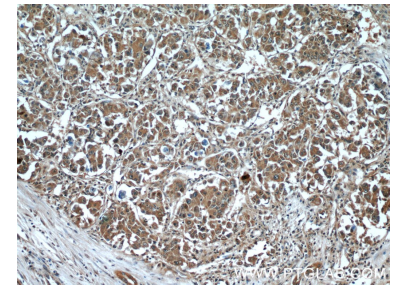
Ausgewählte Validierungsdaten



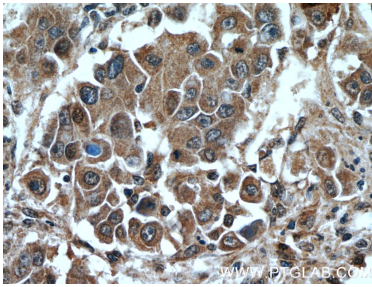
K-562 cells were subjected to SDS PAGE followed by western blot with 12532-1-AP (GAGE2D antibody) at dilution of 1:1000 incubated at room temperature for 1.5 hours.



Immunofluorescent analysis of HepG2 cells, using GAGE2D antibody 12532-1-AP at 1:25 dilution and Rhodamine-labeled goat anti-rabbit IgG (red).



Immunohistochemical analysis of paraffin-embedded human liver cancer tissue slide using 12532-1-AP (GAGE2D Antibody) at dilution of 1:50 (under 10x lens).



Immunohistochemical analysis of paraffin-embedded human liver cancer tissue slide using 12532-1-AP (GAGE2D Antibody) at dilution of 1:50 (under 40x lens).