

Nur für Forschungszwecke

# Annexin VI Polyklonaler Antikörper

Katalog-Nr.:12542-1-AP

9 Publikationen



## Allgemeine Informationen

Katalog-Nr.:  
12542-1-AP

Größe:  
150ul, Konzentration: 500 µg/ml von  
309 Nanodrop und 180 µg/ml durch die  
Bradford-Methode mit BSA als  
Standard;

Wirt:  
Kaninchen

Isotyp:  
IgG

Immunogen Katalognummer:  
AG3263

GenBank-Zugangsnummer:  
BC017046

GeneID (NCBI):

Vollständiger Name:  
annexin A6

Berechnete Masse:  
673 aa, 76 kDa

Beobachtete Masse:  
67 kDa

Reinigungsmethode:

Antigen-Affinitätsreinigung

Empfohlene Verdünnungen:

WB 1:500-1:2000  
IP 0.5-4.0 µg für IP und 1:500-1:1000  
für WB  
IHC 1:50-1:500  
IF 1:50-1:500

## Anwendungen

Geprüfte Anwendungen:

IF, IHC, IP, WB, ELISA

In Publikationen genannte Anwendungen:

IF, IHC, IP, WB

Getestete Reaktivität:

Human, Maus, Ratte

Zitierte Arten:

Human, Maus, Ratte

**Hinweis-IHC: Antigendemaskierung mit TE-Puffer pH 9,0 empfohlen. (\*) Wahlweise kann die Antigendemaskierung auch mit Citratpuffer pH 6,0 erfolgen.**

Positivkontrollen:

WB: HeLa-Zellen, A549-Zellen, humanes Hirngewebe, Jurkat-Zellen, Maushirngewebe, Mausnierengewebe, Maus-Plazenta-Gewebe

IP: Mausnierengewebe,

IHC: humanes Kolongewebe, humanes Hodengewebe, humanes Nierengewebe

IF: HeLa-Zellen,

## Hintergrundinformationen

ANXA6, also called CBP68, or 67 kDa calelectrin, belongs to a family of calcium-dependent membrane and phospholipid binding proteins. Several members of the annexin family have been implicated in membrane-related events along exocytotic and endocytotic pathways. The annexin VI gene is approximately 60 kbp long and contains 26 exons. It encodes a protein of about 68 kDa that consists of eight 68-amino acid repeats separated by linking sequences of variable lengths. It is highly similar to human annexins I and II sequences, each of which contain four such repeats. Annexin VI has been implicated in mediating the endosome aggregation and vesicle fusion in secreting epithelia during exocytosis.

## Bemerkenswerte Veröffentlichungen

Verfasser	Pubmed ID	Journal	Anwendung
Bing Wang	29158682	Onco Targets Ther	WB
Yin Cao	30901224	J Proteome Res	WB, IHC
Hao Zhang	35372351	Front Cell Dev Biol	WB

## Lagerung

Lagerungsbedingungen:

Bei -20°C lagern. Nach dem Versand ein Jahr lang stabil

Lagerungspuffer:

PBS mit 0.02% Natriumazid und 50% Glycerin pH 7.3.

Aliquotieren ist nicht notwendig bei -20°C Lagerung

\*\*\* 20ul-Größen enthalten 0.1% BSA

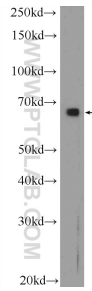
For technical support and original validation data for this product please contact:

T: 1 (888) 4PTGLAB (1-888-478-4522) (toll free in USA), or 1(312) 455-8498 (outside USA)

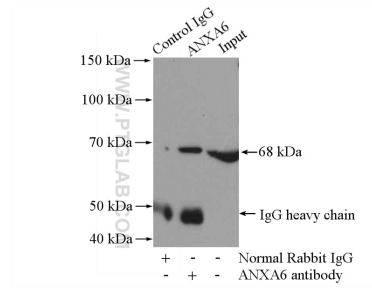
E: proteintech@ptglab.com  
W: ptglab.com

This product is exclusively available under Proteintech Group brand and is not available to purchase from any other manufacturer.

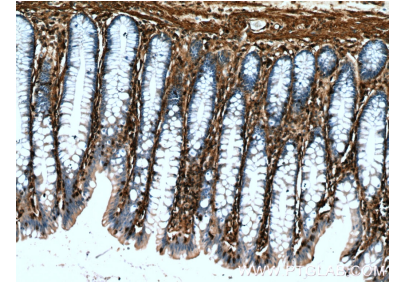
## Ausgewählte Validierungsdaten



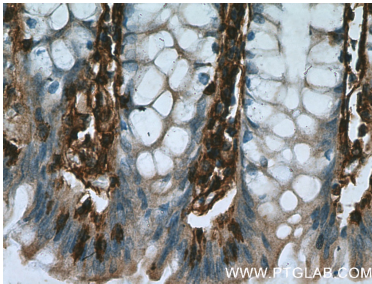
HeLa cells were subjected to SDS PAGE followed by western blot with 12542-1-AP (Annexin VI antibody at dilution of 1:1000 incubated at room temperature for 1.5 hours.



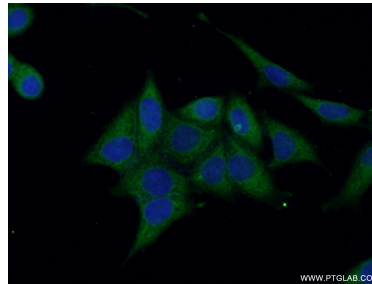
IP Result of anti-Annexin VI (IP:12542-1-AP, 4ug; Detection:12542-1-AP 1:500) with mouse kidney tissue lysate 4000ug.



Immunohistochemical analysis of paraffin-embedded human colon tissue slide using 12542-1-AP (Annexin VI antibody at dilution of 1:200 (under 10x lens).



Immunohistochemical analysis of paraffin-embedded human colon tissue slide using 12542-1-AP (Annexin VI antibody at dilution of 1:200 (under 40x lens).



Immunofluorescent analysis of (-20°C Ethanol) fixed HeLa cells using 12542-1-AP (Annexin VI antibody) at dilution of 1:50 and Alexa Fluor 488-conjugated AffiniPure Goat Anti-Rabbit IgG(H+L).