

Nur für Forschungszwecke

CPVL Polyklonaler Antikörper

Katalog-Nr.:12548-1-AP



Allgemeine Informationen

Katalog-Nr.: 12548-1-AP	GenBank-Zugangsnummer: BC016838	Reinigungsmethode: Antigen-Affinitätsreinigung
Größe: 150ul , Konzentration: 450 µg/ml von Nanodrop;	GeneID (NCBI): 54504	Empfohlene Verdünnungen: WB 1:1000-1:4000
Wirt: Kaninchen	Vollständiger Name: carboxypeptidase, vitellogenic-like	IP 0.5-4.0 ug für IP und 1:1000-1:4000 für WB
Isotyp: IgG	Berechnete Masse: 476 aa, 54 kDa	IHC 1:20-1:200
Immunogen Katalognummer: AG3398	Beobachtete Masse: 54 kDa	IF 1:50-1:500

Anwendungen

Geprüfte Anwendungen:

IF, IHC, IP, WB, ELISA

Getestete Reaktivität:

Human, Maus, Ratte

Hinweis-IHC: Antigenmaskierung mit TE-Puffer pH 9,0 empfohlen. (*) Wahlweise kann die Antigenmaskierung auch mit Citratpuffer pH 6,0 erfolgen.

Positivkontrollen:

WB : HEK-293-Zellen, HepG2-Zellen, humanes Herzgewebe, humanes Lebergewebe, humanes Nierengewebe

IP : HEK-293-Zellen,

IHC : humanes Leberkarzinomgewebe, humanes Lebergewebe

IF : HepG2-Zellen,

Hintergrundinformationen

Lagerung

Lagerungsbedingungen:

Bei -20°C lagern. Nach dem Versand ein Jahr lang stabil

Lagerungspuffer:

PBS mit 0.02% Natriumazid und 50% Glycerin pH 7.3.

Aliquotieren ist nicht notwendig bei -20°C Lagerung

***** 20ul-Größen enthalten 0.1% BSA**

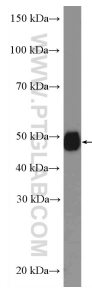
For technical support and original validation data for this product please contact:

T: 1 (888) 4PTGLAB (1-888-478-4522) (toll free
in USA), or 1(312) 455-8498 (outside USA)

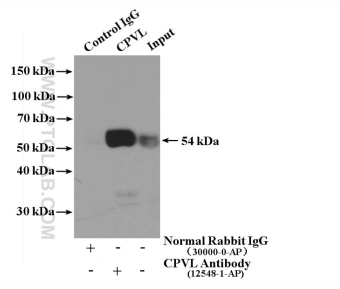
E: proteintech@ptglab.com
W: ptglab.com

This product is exclusively available under Proteintech Group brand and is not available to purchase from any other manufacturer.

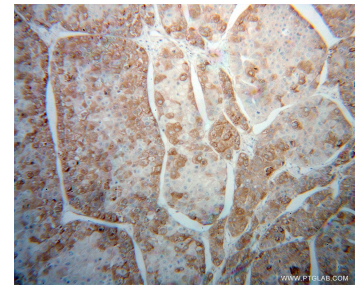
Ausgewählte Validierungsdaten



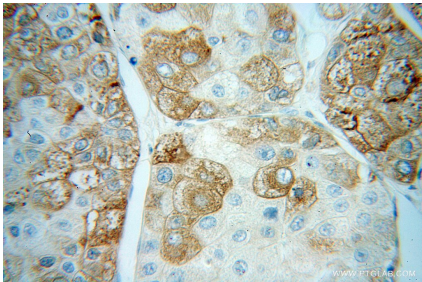
HEK-293 cells were subjected to SDS PAGE followed by western blot with 12548-1-AP (CPVL Antibody) at dilution of 1:2000 incubated at room temperature for 1.5 hours.



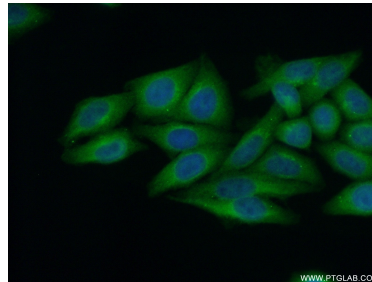
HEK-293 cells were subjected to SDS PAGE followed by western blot with 12548-1-AP (CPVL antibody) at dilution of 1:2000 incubated at 4 degree celsius over night.



Immunohistochemical analysis of paraffin-embedded human liver cancer using 12548-1-AP (CPVL antibody) at dilution of 1:200 (under 10x lens).



Immunohistochemical analysis of paraffin-embedded human liver cancer using 12548-1-AP (CPVL antibody) at dilution of 1:200 (under 40x lens).



Immunofluorescent analysis of (10% Formaldehyde) fixed HepG2 cells using 12548-1-AP (CPVL antibody) at dilution of 1:50 and Alexa Fluor 488-conjugated AffiniPure Goat Anti-Rabbit IgG(H+L).