

Nur für Forschungszwecke

PPP2CB Polyklonaler Antikörper

Katalog-Nr.:12554-2-AP

Vorgestelltes Produkt

2 Publikationen



Allgemeine Informationen

Katalog-Nr.:
12554-2-AP

Größe:
150ul, Konzentration: 200 µg/ml von
Nanodrop und 167 µg/ml durch die
Bradford-Methode mit BSA als
Standard;

Wirt:
Kaninchen

Isotyp:
IgG

Immunogen Katalognummer:
AG3233

GenBank-Zugangsnummer:
BC012022

GeneID (NCBI):
5516

Vollständiger Name:
protein phosphatase 2 (formerly 2A),
catalytic subunit, beta isoform

Berechnete Masse:
309 aa, 36 kDa

Beobachtete Masse:
36 kDa

Reinigungsmethode:

Antigen-Affinitätsreinigung

Empfohlene Verdünnungen:

WB 1:500-1:2000
IP 0.5-4.0 ug für IP und 1:200-1:1000
für WB

Anwendungen

Geprüfte Anwendungen:

IP, WB, ELISA

In Publikationen genannte Anwendungen:

CoIP, WB

Getestete Reaktivität:

Human, Maus, Ratte

Zitierte Arten:

Human, Maus

Positivkontrollen:

WB: Mauslungengewebe, U2OS-Zellen

IP: NIH/3T3-Zellen,

Hintergrundinformationen

Bemerkenswerte Veröffentlichungen

Verfasser	Pubmed ID	Journal	Anwendung
Chunmin Li	30151693	Cell Mol Life Sci	WB, CoIP
Baoyu Chen	32903816	Front Cell Dev Biol	WB

Lagerung

Lagerungsbedingungen:

Bei -20°C lagern. Nach dem Versand ein Jahr lang stabil

Lagerungspuffer:

PBS mit 0.02% Natriumazid und 50% Glycerin pH 7.3.

Aliquotieren ist nicht notwendig bei -20°C Lagerung

*** 20ul-Größen enthalten 0.1% BSA

For technical support and original validation data for this product please contact:

T: 1 (888) 4PTGLAB (1-888-478-4522) (toll free
in USA), or 1(312) 455-8498 (outside USA)

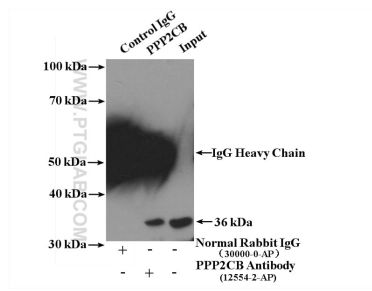
E: proteintech@ptglab.com
W: ptglab.com

This product is exclusively available under Proteintech
Group brand and is not available to purchase from any
other manufacturer.

Ausgewählte Validierungsdaten



mouse lung tissue were subjected to SDS PAGE followed by western blot with 12554-2-AP (PPP2CB antibody) at dilution of 1:400 incubated at room temperature for 1.5 hours.



IP Result of anti-PPP2CB (IP:12554-2-AP, 4ug; Detection:12554-2-AP 1:300) with NIH/3T3 cells lysate 4000ug.