

Nur für Forschungszwecke

# SCFD1 Polyklonaler Antikörper

Katalog-Nr.:12569-1-AP

Vorgestelltes Produkt

5 Publikationen



## Allgemeine Informationen

Katalog-Nr.:  
12569-1-AP

Größe:

150ul, Konzentration: 500 µg/ml von Nanodrop und 373 µg/ml durch die Bradford-Methode mit BSA als Standard;

Wirt:

Kaninchen

Isotyp:

IgG

Immunogen Katalognummer:  
AG3234

GenBank-Zugangsnummer:

BC017734

GeneID (NCBI):

23256

Vollständiger Name:

sec1 family domain containing 1

Berechnete Masse:

642 aa, 72 kDa

Beobachtete Masse:

66-72 kDa

Reinigungsmethode:

Antigen-Affinitätsreinigung

Empfohlene Verdünnungen:

WB 1:500-1:2400

IP 0.5-4.0 µg für IP und 1:500-1:1000

für WB

IHC 1:50-1:500

IF 1:50-1:500

## Anwendungen

Geprüfte Anwendungen:

IF, IHC, IP, WB, ELISA

In Publikationen genannte Anwendungen:

IP, WB

Getestete Reaktivität:

Human, Maus, Ratte

Zitierte Arten:

Bakterien, Human

**Hinweis-IHC: Antigendemaskierung mit TE-Puffer pH 9,0 empfohlen. (\*) Wahlweise kann die Antigendemaskierung auch mit Citratpuffer pH 6,0 erfolgen.**

Positivkontrollen:

WB : A549-Zellen, HEK-293T-Zellen, humanes Lebergewebe, humanes Nierengewebe, NIH/3T3-Zellen

IP : HeLa-Zellen,

IHC : humanes Endometriumkarzinomgewebe,

IF : HeLa-Zellen,

## Hintergrundinformationen

SCFD1, also named as C14orf163, KIAA0917, STXBP1L2, Sly1p and SLY1, belongs to the STXBP/unc-18/SEC1 family. It is a component of the syntaxin-5 SNARE complex which regulates the early secretory pathway of eukaryotic cells at the level of endoplasmic reticulum (ER) to Golgi transport.(PMID:21242315) SCFD1 plays a role in SNARE-pin assembly and Golgi-to-ER retrograde transport via its interaction with COG4. It is involved in vesicular transport between the endoplasmic reticulum and the Golgi.

## Bemerkenswerte Veröffentlichungen

Verfasser	Pubmed ID	Journal	Anwendung
Xue Shen	30408277	J Appl Microbiol	WB
Guizhen Wang	32687939	Microb Pathog	WB
Hong Huang	35465820	Autophagy	WB,IP

## Lagerung

Lagerungsbedingungen:

Bei -20°C lagern. Nach dem Versand ein Jahr lang stabil

Lagerungspuffer:

PBS mit 0.02% Natriumazid und 50% Glycerin pH 7.3.

Aliquotieren ist nicht notwendig bei -20°C Lagerung

\*\*\* 20ul-Größen enthalten 0.1% BSA

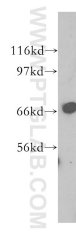
For technical support and original validation data for this product please contact:

T: 1 (888) 4PTGLAB (1-888-478-4522) (toll free in USA), or 1(312) 455-8498 (outside USA)

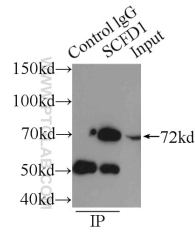
E: proteintech@ptglab.com  
W: ptglab.com

This product is exclusively available under Proteintech Group brand and is not available to purchase from any other manufacturer.

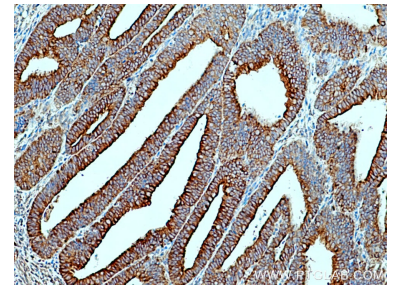
## Ausgewählte Validierungsdaten



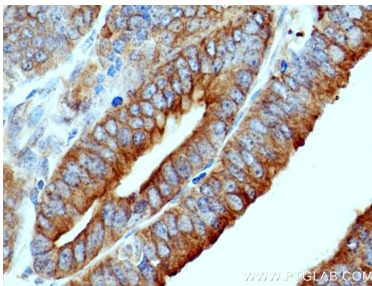
A549 cells were subjected to SDS PAGE followed by western blot with 12569-1-AP (SCFD1 antibody) at dilution of 1:500 incubated at room temperature for 1.5 hours.



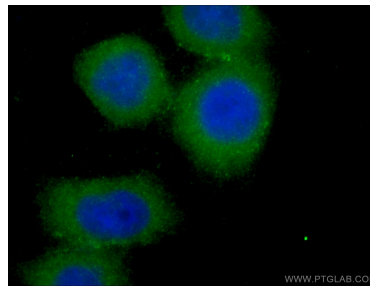
IP Result of anti-SCFD1 (IP:12569-1-AP, 3ug; Detection:12569-1-AP 1:500) with HeLa cells lysate 2150ug.



Immunohistochemical analysis of paraffin-embedded human endometrial cancer tissue slide using 12569-1-AP (SCFD1 antibody) at dilution of 1:200 (under 10x lens). Heat mediated antigen retrieval with Tris-EDTA buffer (pH 9.0).



Immunohistochemical analysis of paraffin-embedded human endometrial cancer tissue slide using 12569-1-AP (SCFD1 antibody) at dilution of 1:200 (under 40x lens). Heat mediated antigen retrieval with Tris-EDTA buffer (pH 9.0).



Immunofluorescent analysis of (-20°C Ethanol) fixed HeLa cells using 12569-1-AP (SCFD1 antibody) at dilution of 1:50 and CoraLite488-Conjugated AffiniPure Goat Anti-Rabbit IgG(H+L).