

Nur für Forschungszwecke

TSP50 Polyklonaler Antikörper

Katalog-Nr.:12574-1-AP

Vorgestelltes Produkt

4 Publikationen



Allgemeine Informationen

Katalog-Nr.:
12574-1-AP

Größe:
150ul, Konzentration: 400 µg/ml von
Nanodrop und 333 µg/ml durch die
Bradford-Methode mit BSA als
Standard;

Wirt:
Kaninchen

Isotyp:
IgG

Immunogen Katalognummer:
AG3247

GenBank-Zugangsnummer:
BC033016

GeneID (NCBI):
29122

Vollständiger Name:
testes-specific protease 50

Berechnete Masse:
385 aa, 43 kDa

Beobachtete Masse:
50-55 kDa

Reinigungsmethode:

Antigen-Affinitätsreinigung

Empfohlene Verdünnungen:

WB 1:500-1:2400

IHC 1:20-1:200

IF 1:10-1:100

Anwendungen

Geprüfte Anwendungen:

IF, IHC, WB, ELISA

In Publikationen genannte Anwendungen:

IHC, WB

Getestete Reaktivität:

Human, Maus

Zitierte Arten:

Human

Hinweis-IHC: Antigendemaskierung mit TE-Puffer pH 9,0 empfohlen. (*) Wahlweise kann die Antigendemaskierung auch mit Citratpuffer pH 6,0 erfolgen.

Positivkontrollen:

WB: MCF7 cells, HEK-293-Zellen, humanes
Hodengewebe, Maushodengewebe, MCF-7-Zellen

IHC: humanes Ovarialkarzinomgewebe, humanes
Hodengewebe, humanes Mammakarzinomgewebe

IF: MCF-7-Zellen,

Hintergrundinformationen

TSP50 (Testis-specific protease-like protein 50) is also named as PRSS50, CT20 and belongs to the peptidase S1 family. It can enhance the expression of NFκB target genes involved in cell proliferation, and promotes cell proliferation, at least partially, through activation of the NFκB signalling pathway (PMID:21385156). There are two protein bands of 37 kDa and 43 kDa to be detected in human testes that the difference is most likely caused by posttranslational proteolytic cleavage (PMID:11782390). The full length protein has a signal peptide with 39 amino acids and two glycosylation sites.

Bemerkenswerte Veröffentlichungen

Verfasser	Pubmed ID	Journal	Anwendung
Wen-Liang Qiao	29805619	Oncol Lett	IHC
Wen-Liang Qiao	27109614	Oncol Rep	
Qing-Hua Cao	29361914	BMC Cancer	WB, IHC

Lagerung

Lagerungsbedingungen:

Bei -20°C lagern. Nach dem Versand ein Jahr lang stabil

Lagerungspuffer:

PBS mit 0.02% Natriumazid und 50% Glycerin pH 7.3.

Aliquotieren ist nicht notwendig bei -20°C Lagerung

*** 20ul-Größen enthalten 0.1% BSA

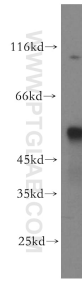
For technical support and original validation data for this product please contact:

T: 1 (888) 4PTGLAB (1-888-478-4522) (toll free
in USA), or 1(312) 455-8498 (outside USA)

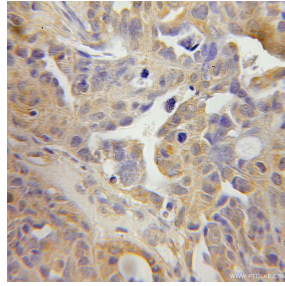
E: proteintech@ptglab.com
W: ptglab.com

This product is exclusively available under Proteintech Group brand and is not available to purchase from any other manufacturer.

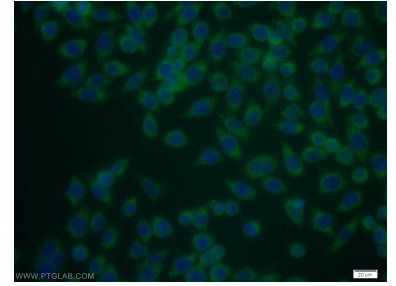
Ausgewählte Validierungsdaten



MCF7 cells were subjected to SDS PAGE followed by western blot with 12574-1-AP (TSP50 antibody) at dilution of 1:300 incubated at room temperature for 1.5 hours.



Immunohistochemical analysis of paraffin-embedded human ovary tumor using 12574-1-AP (TSP50 antibody) at dilution of 1:50 (under 10x lens).



Immunofluorescent analysis of MCF-7 cells using 12574-1-AP (TSP50 antibody) at dilution of 1:25 and Alexa Fluor 488-conjugated AffiniPure Goat Anti-Rabbit IgG(H+L).