

Nur für Forschungszwecke

PTTG1IP Polyklonaler Antikörper

Katalog-Nr.:12575-1-AP

2 Publikationen



Allgemeine Informationen

Katalog-Nr.:
12575-1-AP

Größe:

150ul, Konzentration: 300 µg/ml von
Nanodrop und 147 µg/ml durch die
Bradford-Methode mit BSA als
Standard;

Wirt:

Kaninchen

Isotyp:

IgG

Immunogen Katalognummer:

AG3250

GenBank-Zugangsnummer:

BC012858

GeneID (NCBI):

754

Vollständiger Name:

pituitary tumor-transforming 1
interacting protein

Berechnete Masse:

180 aa, 20 kDa

Beobachtete Masse:

26 kDa

Reinigungsmethode:

Antigen-Affinitätsreinigung

Empfohlene Verdünnungen:

WB 1:500-1:1000
IP 0.5-4.0 µg für IP und 1:200-1:1000
für WB
IHC 1:20-1:200
IF 1:50-1:500

Anwendungen

Geprüfte Anwendungen:

IF, IHC, IP, WB, ELISA

In Publikationen genannte Anwendungen:

IHC, WB

Getestete Reaktivität:

Human

Zitierte Arten:

Human

**Hinweis-IHC: Antigendemaskierung mit TE-
Puffer pH 9,0 empfohlen. (*) Wahlweise
kann die Antigendemaskierung auch mit
Citratpuffer pH 6,0 erfolgen.**

Positivkontrollen:

WB : A375-Zellen, HEK-293-Zellen, HeLa-Zellen

IP : HEK-293-Zellen,

IHC : humanes Hodengewebe, humanes Kolongewebe,
humanes Lebergewebe

IF : HeLa-Zellen, PC-3-Zellen

Hintergrundinformationen

Bemerkenswerte Veröffentlichungen

Verfasser	Pubmed ID	Journal	Anwendung
Wang Zhen	28472828	Horm Metab Res	WB
Tian Zhang	29435035	Oncol Lett	IHC

Lagerung

Lagerungsbedingungen:

Bei -20°C lagern. Nach dem Versand ein Jahr lang stabil

Lagerungspuffer:

PBS mit 0.02% Natriumazid und 50% Glycerin pH 7.3.

Aliquotieren ist nicht notwendig bei -20°C Lagerung

*** 20ul-Größen enthalten 0.1% BSA

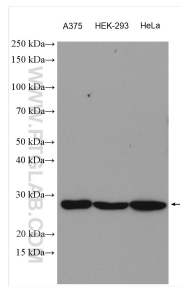
For technical support and original validation data for this product please contact:

T: 1 (888) 4PTGLAB (1-888-478-4522) (toll free
in USA), or 1(312) 455-8498 (outside USA)

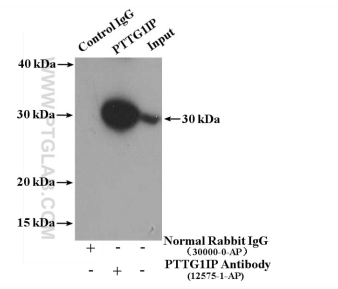
E: proteintech@ptglab.com
W: ptglab.com

This product is exclusively available under Proteintech
Group brand and is not available to purchase from any
other manufacturer.

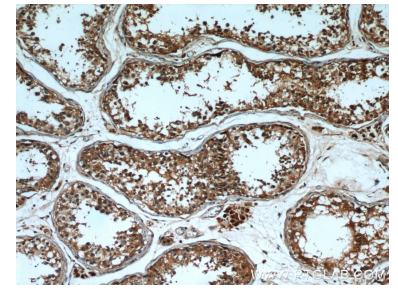
Ausgewählte Validierungsdaten



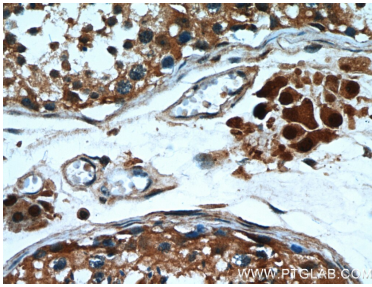
Various lysates were subjected to SDS PAGE followed by western blot with 12575-1-AP (PTTG1P antibody) at dilution of 1:500 incubated at room temperature for 1.5 hours.



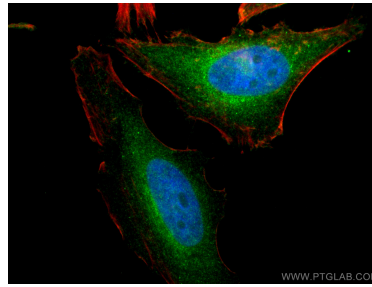
IP result of anti-PTTG1P (IP:12575-1-AP, 4 μ g; Detection:12575-1-AP 1:300) with HEK-293 cells lysate 2600 μ g.



Immunohistochemical analysis of paraffin-embedded human testis using 12575-1-AP (PTTG1P antibody) at dilution of 1:50 (under 10x lens).



Immunohistochemical analysis of paraffin-embedded human testis using 12575-1-AP (PTTG1P antibody) at dilution of 1:50 (under 40x lens).



Immunofluorescent analysis of (4% PFA) fixed HeLa cells using PTTG1P antibody (12575-1-AP) at dilution of 1:200 and CoraLite@488-Conjugated AffiniPure Goat Anti-Rabbit IgG(H+L), CL594-Phalloidin (red).