

Nur für Forschungszwecke

EXOSC1 Polyklonaler Antikörper

Katalog-Nr.:12585-1-AP

2 Publikationen



Allgemeine Informationen

Katalog-Nr.:
12585-1-AP

Größe:

150ul, Konzentration: 350 µg/ml von
Nanodrop und 233 µg/ml durch die
Bradford-Methode mit BSA als
Standard;

Wirt:

Kaninchen

Isotyp:

IgG

Immunogen Katalognummer:

AG3286

GenBank-Zugangsnummer:

BC022067

GeneID (NCBI):

51013

Vollständiger Name:

exosome component 1

Berechnete Masse:

195 aa, 21 kDa

Beobachtete Masse:

21 kDa

Reinigungsmethode:

Antigen-Affinitätsreinigung

Empfohlene Verdünnungen:

WB 1:500-1:1000

IP 0.5-4.0 µg für IP und 1:500-1:1000

für WB

IHC 1:20-1:200

Anwendungen

Geprüfte Anwendungen:

IHC, IP, WB, ELISA

In Publikationen genannte Anwendungen:

WB

Getestete Reaktivität:

Human, Maus, Ratte

Zitierte Arten:

Hefe, Human

**Hinweis-IHC: Antigendemaskierung mit TE-
Puffer pH 9,0 empfohlen. (*) Wahlweise
kann die Antigendemaskierung auch mit
Citratpuffer pH 6,0 erfolgen.**

Positivkontrollen:

WB : SGC-7901-Zellen, HeLa-Zellen, humanes
Magengewebe, Jurkat-Zellen

IP : HeLa-Zellen,

IHC : humanes Lymphomgewebe,

Hintergrundinformationen

Bemerkenswerte Veröffentlichungen

Verfasser	Pubmed ID	Journal	Anwendung
Tobias Moll	36241425	Life Sci Alliance	WB
Nadirah S Damseh	37024942	Am J Med Genet A	WB

Lagerung

Lagerungsbedingungen:

Bei -20°C lagern. Nach dem Versand ein Jahr lang stabil

Lagerungspuffer:

PBS mit 0.02% Natriumazid und 50% Glycerin pH 7.3.

Aliquotieren ist nicht notwendig bei -20°C Lagerung

*** 20ul-Größen enthalten 0.1% BSA

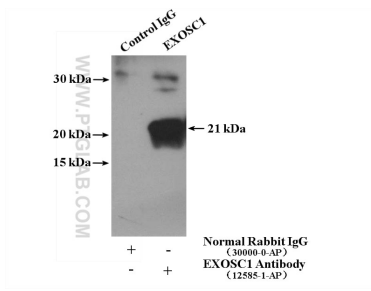
For technical support and original validation data for this product please contact:

T: 1 (888) 4PTGLAB (1-888-478-4522) (toll free
in USA), or 1(312) 455-8498 (outside USA)

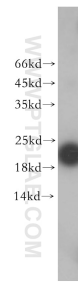
E: proteintech@ptglab.com
W: ptglab.com

This product is exclusively available under Proteintech
Group brand and is not available to purchase from any
other manufacturer.

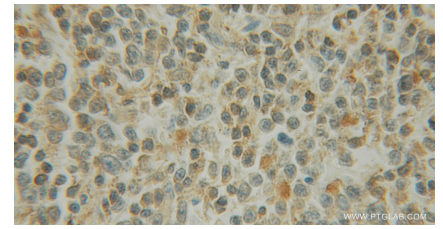
Ausgewählte Validierungsdaten



IP result of anti-EXOSC1 (IP:12585-1-AP, 4 μ g; Detection:12585-1-AP 1:600) with HeLa cells lysate 3000 μ g.



SGC-7901 cells were subjected to SDS PAGE followed by western blot with 12585-1-AP (EXOSC1 antibody) at dilution of 1:200 incubated at room temperature for 1.5 hours.



Immunohistochemical analysis of paraffin-embedded human lymphoma using 12585-1-AP (EXOSC1 antibody) at dilution of 1:100 (under 10 \times lens).