

Nur für Forschungszwecke

CRABP1 Polyklonaler Antikörper

Katalog-Nr.:12588-1-AP

4 Publikationen



Allgemeine Informationen

Katalog-Nr.: 12588-1-AP	GenBank-Zugangsnummer: BC022069	Reinigungsmethode: Antigen-Affinitätsreinigung
Größe: 150ul , Konzentration: 700 µg/ml von Nanodrop und 333 µg/ml durch die Bradford-Methode mit BSA als Standard;	GeneID (NCBI): 1381	Empfohlene Verdünnungen: WB 1:200-1:1000 IHC 1:500-1:2000
Wirt: Kaninchen	Vollständiger Name: cellular retinoic acid binding protein 1	
Isotyp: IgG	Berechnete Masse: 137 aa, 15 kDa	
Immunogen Katalognummer: AG3291	Beobachtete Masse: 15 kDa	

Anwendungen

Geprüfte Anwendungen: IHC, WB, ELISA	Positivkontrollen: WB : Mausembryogewebe, humanes Milzgewebe, Transfizierte HEK-293-Zellen
In Publikationen genannte Anwendungen: IF, IHC, WB	IHC : humanes Lungenkarzinomgewebe,
Getestete Reaktivität: Human, Maus, Ratte	
Zitierte Arten: Huhn, Human, Maus	
Hinweis-IHC: Antigendemaskierung mit TE-Puffer pH 9,0 empfohlen. (*) Wahlweise kann die Antigendemaskierung auch mit Citratpuffer pH 6,0 erfolgen.	

Hintergrundinformationen

The cellular retinoic acid-binding proteins including CRABP1 and CRABP2 bind retinoic acid (RA), an important regulator of cell growth and differentiation, thus play an important role in RA-mediated differentiation and proliferation processes. It has been reported that CRABP1 influences the biological effects of RA in cell-selective manners by enhancing the physiological function of RA in keratinocytes or inhibiting RA-induced differentiation of neuroblastoma cells.

Bemerkenswerte Veröffentlichungen

Verfasser	Pubmed ID	Journal	Anwendung
Ying Zhu	31682227	Elife	IF
Xiaofei Niu	35764970	Viol J	WB
Marie Kubota	33472062	Cell Rep	WB

Lagerung

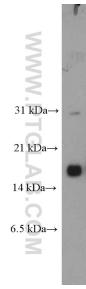
Lagerungsbedingungen:
Bei -20°C lagern. Nach dem Versand ein Jahr lang stabil
Lagerungspuffer:
PBS mit 0.02% Natriumazid und 50% Glycerin pH 7.3.
Aliquotieren ist nicht notwendig bei -20°C Lagerung

*** 20ul-Größen enthalten 0.1% BSA

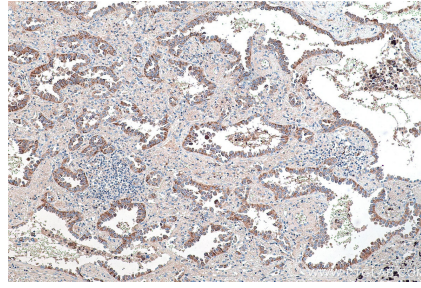
For technical support and original validation data for this product please contact:
T: 1 (888) 4PTGLAB (1-888-478-4522) (toll free in USA), or 1(312) 455-8498 (outside USA)
E: proteintech@ptglab.com
W: ptglab.com

This product is exclusively available under Proteintech Group brand and is not available to purchase from any other manufacturer.

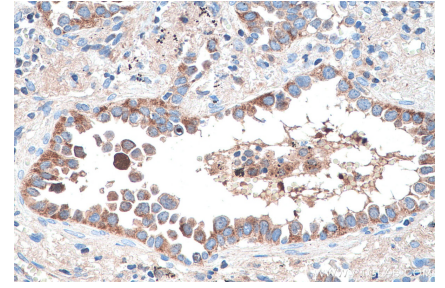
Ausgewählte Validierungsdaten



mouse embryo tissue were subjected to SDS PAGE followed by western blot with 12588-1-AP (CRABP1 Antibody) at dilution of 1:300 incubated at room temperature for 1.5 hours.



Immunohistochemical analysis of paraffin-embedded human lung cancer tissue slide using 12588-1-AP (CRABP1 antibody) at dilution of 1:1000 (under 10x lens). Heat mediated antigen retrieval with Tris-EDTA buffer (pH 9.0).



Immunohistochemical analysis of paraffin-embedded human lung cancer tissue slide using 12588-1-AP (CRABP1 antibody) at dilution of 1:1000 (under 40x lens). Heat mediated antigen retrieval with Tris-EDTA buffer (pH 9.0).