

Nur für Forschungszwecke

# OLFM3 Polyklonaler Antikörper

Katalog-Nr.:12596-1-AP

1 Publikationen



## Allgemeine Informationen

Katalog-Nr.:  
12596-1-AP

Größe:

150ul , Konzentration: 300 µg/ml von  
Nanodrop und 253 µg/ml durch die  
Bradford-Methode mit BSA als  
Standard;

Wirt:

Kaninchen

Isotyp:

IgG

Immunogen Katalognummer:

AG3207

GenBank-Zugangsnummer:

BC022531

GeneID (NCBI):

118427

Vollständiger Name:

olfactomedin 3

Berechnete Masse:

458 aa, 53 kDa

Beobachtete Masse:

50-55 kDa

Reinigungsmethode:

Antigen-Affinitätsreinigung

Empfohlene Verdünnungen:

WB 1:500-1:2000

IHC 1:20-1:200

IF 1:10-1:100

## Anwendungen

Geprüfte Anwendungen:

IF, IHC, WB,ELISA

In Publikationen genannte Anwendungen:

IF, WB

Getestete Reaktivität:

Human, Maus

Zitierte Arten:

Human

**Hinweis-IHC: Antigendemaskierung mit TE-Puffer pH 9,0 empfohlen. (\*) Wahlweise kann die Antigendemaskierung auch mit Citratpuffer pH 6,0 erfolgen.**

Positivkontrollen:

WB : PC-3-Zellen, A2780-Zellen, humanes  
Lebergewebe, Mauslebergewebe, NIH/3T3-Zellen

IHC : humanes Leberkarzinomgewebe,

IF : HepG2-Zellen,

## Hintergrundinformationen

### Bemerkenswerte Veröffentlichungen

Verfasser

Shirong Tang

Pubmed ID

32850838

Journal

Front Cell Dev Biol

Anwendung

WB,IF

## Lagerung

Lagerungsbedingungen:

Bei -20°C lagern. Nach dem Versand ein Jahr lang stabil

Lagerungspuffer:

PBS mit 0.02% Natriumazid und 50% Glycerin pH 7.3.

Aliquotieren ist nicht notwendig bei -20°C Lagerung

\*\*\* 20ul-Größen enthalten 0.1% BSA

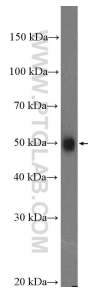
For technical support and original validation data for this product please contact:

T: 1 (888) 4PTGLAB (1-888-478-4522) (toll free  
in USA), or 1(312) 455-8498 (outside USA)

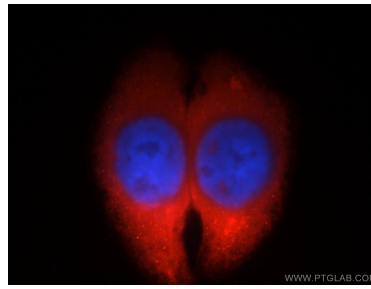
E: proteintech@ptglab.com  
W: ptglab.com

This product is exclusively available under Proteintech Group brand and is not available to purchase from any other manufacturer.

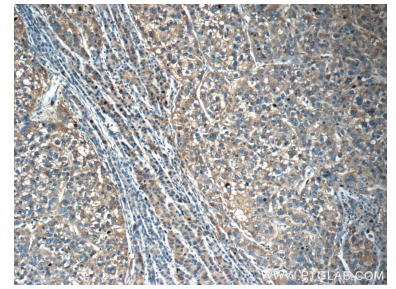
## Ausgewählte Validierungsdaten



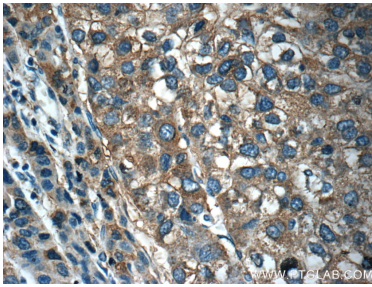
PC-3 cells were subjected to SDS PAGE followed by western blot with 12596-1-AP (OLFM3 Antibody) at dilution of 1:1000 incubated at room temperature for 1.5 hours.



Immunofluorescent analysis of HepG2 cells, using OLFM3 antibody 12596-1-AP at 1:25 dilution and Rhodamine-labeled goat anti-rabbit IgG (red). Blue pseudocolor = DAPI (fluorescent DNA dye).



Immunohistochemical analysis of paraffin-embedded human liver cancer tissue slide using 12596-1-AP (OLFM3 Antibody) at dilution of 1:50 (under 10x lens).



Immunohistochemical analysis of paraffin-embedded human liver cancer tissue slide using 12596-1-AP (OLFM3 Antibody) at dilution of 1:50 (under 40x lens).