

Allgemeine Informationen

Katalog-Nr.: 12599-1-AP	GenBank-Zugangsnummer: BC024007	Reinigungsmethode: Antigen-Affinitätsreinigung
Größe: 150ul , Konzentration: 300 µg/ml von Nanodrop und 133 µg/ml durch die Bradford-Methode mit BSA als Standard;	GeneID (NCBI): 1486	Empfohlene Verdünnungen: WB 1:500-1:1000 IHC 1:50-1:500 IF 1:10-1:100
Wirt: Kaninchen	Vollständiger Name: chitobiase, di-N-acetyl-	
Isotyp: IgG	Berechnete Masse: 12 kDa, 43 kDa	
Immunogen Katalognummer: AG3228	Beobachtete Masse: 44-50 kDa	

Anwendungen

Geprüfte Anwendungen: IF, IHC, WB, ELISA	Positivkontrollen:
Getestete Reaktivität: Human, Maus, Ratte	WB : HeLa-Zellen, HepG2-Zellen, Maus-Kolongewebe, MCF-7-Zellen, SMMC-7721-Zellen
Hinweis-IHC: Antigenmaskierung mit TE- Puffer pH 9,0 empfohlen. (*) Wahlweise kann die Antigenmaskierung auch mit Citratpuffer pH 6,0 erfolgen.	IHC : humanes Prostatakarzinomgewebe, humanes Lebergewebe, humanes Leberkarzinomgewebe, humanes Nierengewebe
	IF : HepG2-Zellen,

Hintergrundinformationen

CTBS(Di-N-acetylchitobiase (chitobiase)) also named as CTB, is a lysosomal exoglycosidase that splits the GlcNAcβ-D-(1-4)GlcNAc chitobiose core of asparagine-linked glycoproteins. Chitobiase has been purified from human liver and kidney and rat liver. Both the human and rat enzymes are approximately 40-45 kDa and require a free reducing end GlcNAc for activity(PMID:1527079). This full length protein has a signal peptide and four glycosylation sites.

Lagerung

Lagerungsbedingungen:
Bei -20°C lagern. Nach dem Versand ein Jahr lang stabil
Lagerungspuffer:
PBS mit 0.02% Natriumazid und 50% Glycerin pH 7.3.
Aliquotieren ist nicht notwendig bei -20°C Lagerung

*** 20ul-Größen enthalten 0.1% BSA

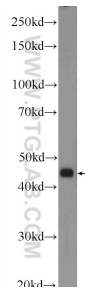
For technical support and original validation data for this product please contact:

T: 1 (888) 4PTGLAB (1-888-478-4522) (toll free
in USA), or 1(312) 455-8498 (outside USA)

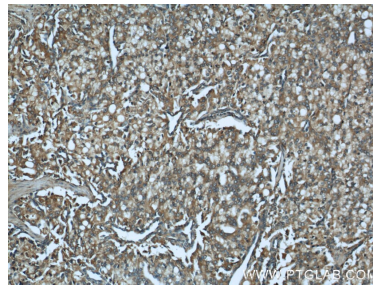
E: proteintech@ptglab.com
W: ptglab.com

This product is exclusively available under Proteintech Group brand and is not available to purchase from any other manufacturer.

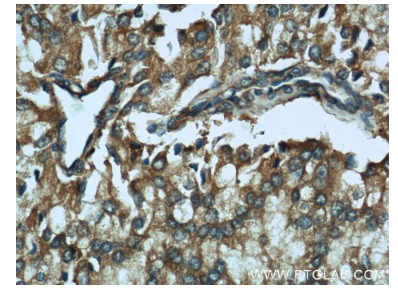
Ausgewählte Validierungsdaten



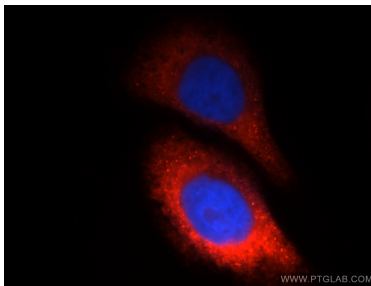
HeLa cells were subjected to SDS PAGE followed by western blot with 12599-1-AP (CTBS Antibody) at dilution of 1:600 incubated at 4 degree celsius over night.



Immunohistochemical analysis of paraffin-embedded human prostate cancer using 12599-1-AP (CTBS antibody) at dilution of 1:50 (under 10x lens).



Immunohistochemical analysis of paraffin-embedded human prostate cancer using 12599-1-AP (CTBS antibody) at dilution of 1:50 (under 40x lens).



Immunofluorescent analysis of HepG2 cells, using CTBS antibody 12599-1-AP at 1:25 dilution and Rhodamine-labeled goat anti-rabbit IgG (red). Blue pseudocolor = DAPI (fluorescent DNA dye).