

## Allgemeine Informationen

<b>Katalog-Nr.:</b> 12600-1-AP	<b>GenBank-Zugangsnummer:</b> BC015338	<b>Reinigungsmethode:</b> Antigen-Affinitätsreinigung
<b>Größe:</b> 150ul , Konzentration: 400 µg/ml durch die Bradford-Methode mit BSA als Standard;	<b>GeneID (NCBI):</b> 1360	<b>Empfohlene Verdünnungen:</b> WB 1:500-1:2000 IHC 1:50-1:500
<b>Wirt:</b> Kaninchen	<b>Vollständiger Name:</b> carboxypeptidase B1 (tissue)	
<b>Isotyp:</b> IgG	<b>Berechnete Masse:</b> 417 aa, 47 kDa	
<b>Immunogen Katalognummer:</b> AG3243	<b>Beobachtete Masse:</b> 47 kDa	

## Anwendungen

<b>Geprüfte Anwendungen:</b> IHC, WB,ELISA	<b>Positivkontrollen:</b> WB : Maus-Pankreasgewebe, Ratten-Pankreasgewebe
<b>In Publikationen genannte Anwendungen:</b> IHC, WB	<b>IHC :</b> humanes Pankreasgewebe, humanes Nierengewebe, humanes Pankreaskarzinomgewebe
<b>Getestete Reaktivität:</b> Human, Maus, Ratte	
<b>Zitierte Arten:</b> Human, Ratte	
<b>Hinweis-IHC: Antigendemaskierung mit TE-Puffer pH 9,0 empfohlen. (*) Wahlweise kann die Antigendemaskierung auch mit Citratpuffer pH 6,0 erfolgen.</b>	

## Hintergrundinformationen

PASP(pancreas-specific protein) is also named as CPB1, CPB, PCPB and belongs to the peptidase M14 family. This protein modulates the plasminogen system both in the matrix and on the cell surface, thus leading to the inhibition of endothelial cell movement and tube formation. It is initially described as a pancreatic metalloproteinase and is a marker for acute pancreatitis(PMID:19717511). The deduced 416-amino acid proenzyme has a 15-amino acid signal peptide and a 95-amino acid activation peptide.

## Bemerkenswerte Veröffentlichungen

Verfasser	Pubmed ID	Journal	Anwendung
Xiaohua Li	30649603	Arch Gynecol Obstet	WB
Charu Kothari	33917306	Cancers (Basel)	IHC
Yang Song	29631213	Transl Oncol	WB,IHC

## Lagerung

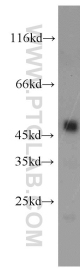
**Lagerungsbedingungen:**  
Bei -20°C lagern. Nach dem Versand ein Jahr lang stabil  
**Lagerungspuffer:**  
PBS mit 0.02% Natriumazid und 50% Glycerin pH 7.3.  
Aliquotieren ist nicht notwendig bei -20°C Lagerung

\*\*\* 20ul-Größen enthalten 0.1% BSA

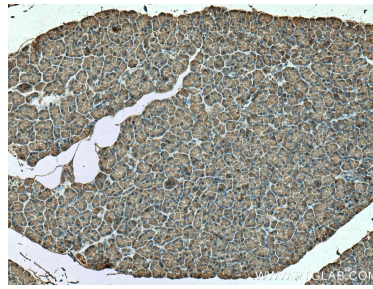
For technical support and original validation data for this product please contact:  
T: 1 (888) 4PTGLAB (1-888-478-4522) (toll free in USA), or 1(312) 455-8498 (outside USA)  
E: [proteintech@ptglab.com](mailto:proteintech@ptglab.com)  
W: [ptglab.com](http://ptglab.com)

This product is exclusively available under Proteintech Group brand and is not available to purchase from any other manufacturer.

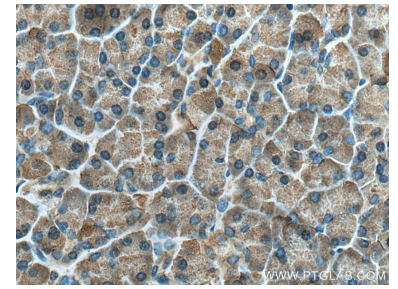
## Ausgewählte Validierungsdaten



mouse pancreas tissue were subjected to SDS PAGE followed by western blot with 12600-1-AP (CPB1 antibody) at dilution of 1:1000 incubated at room temperature for 1.5 hours.



Immunohistochemical analysis of paraffin-embedded human pancreas tissue slide using 12600-1-AP (CPB1 antibody) at dilution of 1:200 (under 10x lens). Heat mediated antigen retrieval with Tris-EDTA buffer (pH 9.0).



Immunohistochemical analysis of paraffin-embedded human pancreas tissue slide using 12600-1-AP (CPB1 antibody) at dilution of 1:200 (under 40x lens). Heat mediated antigen retrieval with Tris-EDTA buffer (pH 9.0).