

Nur für Forschungszwecke

# GCLC Polyklonaler Antikörper

Katalog-Nr.:12601-1-AP

Vorgestelltes Produkt

91 Publikationen



## Allgemeine Informationen

<b>Katalog-Nr.:</b> 12601-1-AP	<b>GenBank-Zugangsnummer:</b> BC022487	<b>Reinigungsmethode:</b> Antigen-Affinitätsreinigung
<b>Größe:</b> 150ul , Konzentration: 600 µg/ml von Nanodrop;	<b>GeneID (NCBI):</b> 2729	<b>Empfohlene Verdünnungen:</b> WB 1:2000-1:10000 IP 0.5-4.0 ug für IP und 1:500-1:1000 für WB IHC 1:50-1:500
<b>Wirt:</b> Kaninchen	<b>Vollständiger Name:</b> glutamate-cysteine ligase, catalytic subunit	
<b>Isotyp:</b> IgG	<b>Berechnete Masse:</b> 637 aa, 73 kDa	
<b>Immunogen Katalognummer:</b> AG3252	<b>Beobachtete Masse:</b> 73 kDa	

## Anwendungen

### Geprüfte Anwendungen:

IHC, IP, WB, ELISA

### In Publikationen genannte Anwendungen:

IF, IHC, WB

### Getestete Reaktivität:

Human, Maus

### Zitierte Arten:

Human, Maus, Ratte, Ziege

**Hinweis-IHC: Antigendemaskierung mit TE-Puffer pH 9,0 empfohlen. (\*) Wahlweise kann die Antigendemaskierung auch mit Citratpuffer pH 6,0 erfolgen.**

### Positivkontrollen:

**WB:** Jurkat-Zellen, HEK-293-Zellen, L02-Zellen, Mauslungengewebe, Mausnierengewebe, Raji-Zellen

**IP:** Mausnierengewebe,

**IHC:** humanes Nierengewebe, humanes Lebergewebe

## Hintergrundinformationen

GCLC (Glutamate--cysteine ligase catalytic subunit) belongs to the glutamate--cysteine ligase type 3 family. It is also named as GLCL, GLCLC. It is the first rate-limiting enzyme in glutathione (GSH) biosynthesis. GCLC gene may be associated with coronary endothelial vasomotor dysfunction and myocardial infarction (MI) (PMID:12598062). Defects in GCLC are the cause of hemolytic anemia (HAGGSD).

## Bemerkenswerte Veröffentlichungen

Verfasser	Pubmed ID	Journal	Anwendung
Lu Wang	34555641	Int Immunopharmacol	WB
Ana Tomasovic	27645114	Matrix Biol	WB
Juan Chen	34577027	Molecules	WB

## Lagerung

### Lagerungsbedingungen:

Bei -20°C lagern. Nach dem Versand ein Jahr lang stabil

### Lagerungspuffer:

PBS mit 0.02% Natriumazid und 50% Glycerin pH 7.3.

Aliquotieren ist nicht notwendig bei -20°C Lagerung

\*\*\* 20ul-Größen enthalten 0.1% BSA

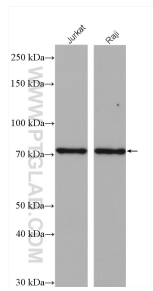
For technical support and original validation data for this product please contact:

T: 1 (888) 4PTGLAB (1-888-478-4522) (toll free in USA), or 1(312) 455-8498 (outside USA)

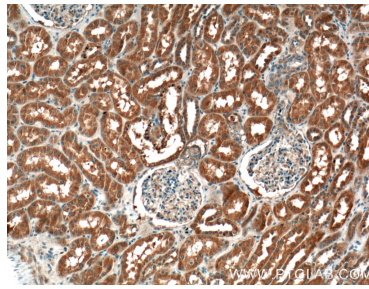
E: proteintech@ptglab.com  
W: ptglab.com

This product is exclusively available under Proteintech Group brand and is not available to purchase from any other manufacturer.

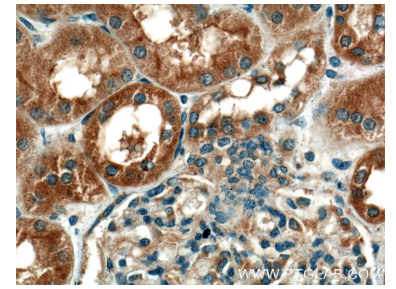
## Ausgewählte Validierungsdaten



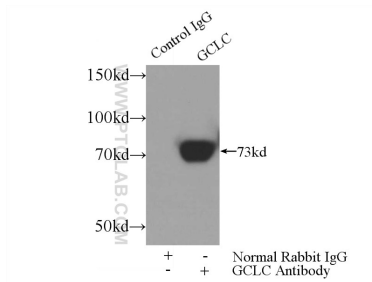
Various lysates were subjected to SDS PAGE followed by western blot with 12601-1-AP (GCLC antibody) at dilution of 1:5000 incubated at room temperature for 1.5 hours.



Immunohistochemical analysis of paraffin-embedded human kidney tissue slide using 12601-1-AP (GCLC Antibody) at dilution of 1:200 (under 10x lens).



Immunohistochemical analysis of paraffin-embedded human kidney tissue slide using 12601-1-AP (GCLC Antibody) at dilution of 1:200 (under 40x lens).



IP Result of anti-GCLC (IP:12601-1-AP, 3ug; Detection:12601-1-AP 1:500) with mouse kidney tissue lysate 4000ug.