

Nur für Forschungszwecke

# SUCLA2 Polyklonaler Antikörper

Katalog-Nr.:12627-1-AP

Vorgestelltes Produkt

17 Publikationen



## Allgemeine Informationen

<b>Katalog-Nr.:</b> 12627-1-AP	<b>GenBank-Zugangsnummer:</b> BC027587	<b>Reinigungsmethode:</b> Antigen-Affinitätsreinigung
<b>Größe:</b> 150ul , Konzentration: 500 µg/ml von Nanodrop;	<b>GeneID (NCBI):</b> 8803	<b>Empfohlene Verdünnungen:</b> WB 1:1000-1:6000 IP 0.5-4.0 ug für IP und 1:500-1:2000 für WB
<b>Wirt:</b> Kaninchen	<b>Vollständiger Name:</b> succinate-CoA ligase, ADP-forming, beta subunit	<b>IHC 1:50-1:500</b> <b>IF 1:50-1:500</b>
<b>Isotyp:</b> IgG	<b>Berechnete Masse:</b> 463 aa, 50 kDa	
<b>Immunogen Katalognummer:</b> AG3319	<b>Beobachtete Masse:</b> 48-50 kDa	

## Anwendungen

### Geprüfte Anwendungen:

IF, IHC, IP, WB, ELISA

### In Publikationen genannte Anwendungen:

IF, IHC, WB

### Getestete Reaktivität:

Human, Maus, Ratte

### Zitierte Arten:

Human, Maus, Ratte

**Hinweis-IHC: Antigenmaskierung mit TE-Puffer pH 9,0 empfohlen. (\*) Wahlweise kann die Antigenmaskierung auch mit Citratpuffer pH 6,0 erfolgen.**

### Positivkontrollen:

**WB :** HEK-293-Zellen, HepG2-Zellen, L02-Zellen, Maushirngewebe, Mauslebergewebe, PC-3-Zellen, SH-SY5Y-Zellen

**IP :** HEK-293-Zellen,

**IHC :** humanes Kolonkarzinomgewebe, humanes Herzgewebe, humanes Nierengewebe

**IF :** HepG2-Zellen,

## Hintergrundinformationen

SUCLA2(succinyl-CoA ligase [ADP-forming] subunit beta, mitochondrial) is also named as SCS-betaA and belongs to the succinate/malate CoA ligase beta subunit family. It can catalyzes the ATP-dependent ligation of succinate and CoA to form succinyl-CoA. Defects in SUCLA2 are the cause of mitochondrial DNA depletion syndrome type 5 (MTDPS5).

## Bemerkenswerte Veröffentlichungen

Verfasser	Pubmed ID	Journal	Anwendung
Rosalba Carrozzo	26475597	J Inherit Metab Dis	WB
Shaoping Huang	27766610	Folia Histochem Cytobiol	WB,IHC
Minghao Yuan	36186135	Aging Dis	WB

## Lagerung

### Lagerungsbedingungen:

Bei -20°C lagern. Nach dem Versand ein Jahr lang stabil

### Lagerungspuffer:

PBS mit 0.02% Natriumazid und 50% Glycerin pH 7.3.

Aliquotieren ist nicht notwendig bei -20°C Lagerung

\*\*\* 20ul-Größen enthalten 0.1% BSA

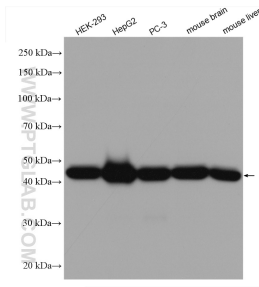
For technical support and original validation data for this product please contact:

T: 1 (888) 4PTGLAB (1-888-478-4522) (toll free in USA), or 1(312) 455-8498 (outside USA)

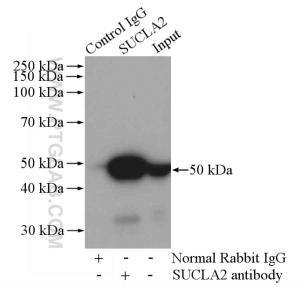
E: proteintech@ptglab.com  
W: ptglab.com

This product is exclusively available under Proteintech Group brand and is not available to purchase from any other manufacturer.

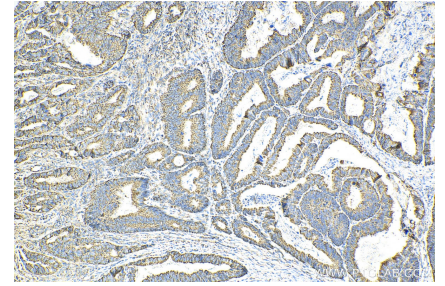
## Ausgewählte Validierungsdaten



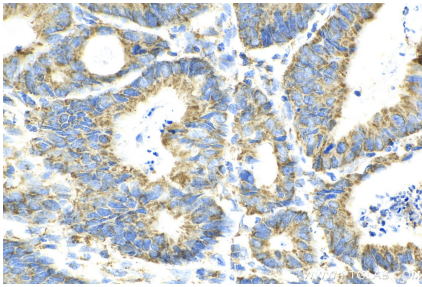
HEK-293 cells were subjected to SDS PAGE followed by western blot with 12627-1-AP (SUCLA2 antibody) at dilution of 1:3000 incubated at room temperature for 1.5 hours.



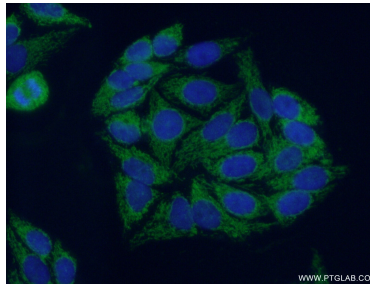
IP Result of anti-SUCLA2 (IP:12627-1-AP, 4 $\mu$ g; Detection:12627-1-AP 1:1000) with HEK-293 cells lysate 2800 $\mu$ g.



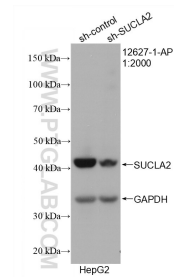
Immunohistochemical analysis of paraffin-embedded human colon cancer tissue slide using 12627-1-AP (SUCLA2 antibody) at dilution of 1:200 (under 10x lens). Heat mediated antigen retrieval with Tris-EDTA buffer (pH 9.0).



Immunohistochemical analysis of paraffin-embedded human colon cancer tissue slide using 12627-1-AP (SUCLA2 antibody) at dilution of 1:200 (under 40x lens). Heat mediated antigen retrieval with Tris-EDTA buffer (pH 9.0).



Immunofluorescent analysis of (10% Formaldehyde) fixed HepG2 cells using 12627-1-AP (SUCLA2 antibody) at dilution of 1:50 and Alexa Fluor 488-conjugated AffiniPure Goat Anti-Rabbit IgG(H+L).



WB result of SUCLA2 antibody (12627-1-AP; 1:2000; incubated at room temperature for 1.5 hours) with sh-Control and sh-SUCLA2 transfected HepG2 cells.