

Nur für Forschungszwecke

CCT6B Polyklonaler Antikörper

Katalog-Nr.:12628-1-AP

1 Publikationen



Allgemeine Informationen

Katalog-Nr.: 12628-1-AP	GenBank-Zugangsnummer: BC027591	Reinigungsmethode: Antigen-Affinitätsreinigung
Größe: 150ul , Konzentration: 313 µg/ml durch die Bradford-Methode mit BSA als Standard;	GeneID (NCBI): 10693	Empfohlene Verdünnungen: WB 1:500-1:2000
Wirt: Kaninchen	Vollständiger Name: chaperonin containing TCP1, subunit 6B (zeta 2)	
Isotyp: IgG	Berechnete Masse: 530 aa, 58 kDa	
Immunogen Katalognummer: AG3321	Beobachtete Masse: 58 kDa	

Anwendungen

Geprüfte Anwendungen: WB,ELISA	Positivkontrollen: WB : Maus-Eierstockgewebe,
In Publikationen genannte Anwendungen: WB	
Getestete Reaktivität: Human, Maus, Ratte	
Zitierte Arten: Human	

Hintergrundinformationen

CCT6B, also named as CCT-zeta-2, TCP-1-zeta-like, CCT-zeta-like, testis-specific Tcp20 and testis-specific protein TSA303, belongs to the TCP-1 chaperonin family. CCT6B is a molecular chaperone which assists the folding of proteins upon ATP hydrolysis. It is known to play a role in vitro, in the folding of actin and tubulin. This antibody can recognize both of CCT6A and CCT6B.

Bemerkenswerte Veröffentlichungen

Verfasser	Pubmed ID	Journal	Anwendung
Yamabe K K	20331799	Mol Oral Microbiol	WB

Lagerung

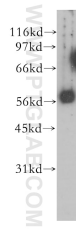
Lagerungsbedingungen:
Bei -20°C lagern. Nach dem Versand ein Jahr lang stabil
Lagerungspuffer:
PBS mit 0.02% Natriumazid und 50% Glycerin pH 7.3.
Aliquotieren ist nicht notwendig bei -20°C Lagerung

*** 20ul-Größen enthalten 0.1% BSA

For technical support and original validation data for this product please contact:
T: 1 (888) 4PTGLAB (1-888-478-4522) (toll free in USA), or 1(312) 455-8498 (outside USA)
E: proteintech@ptglab.com
W: ptglab.com

This product is exclusively available under Proteintech Group brand and is not available to purchase from any other manufacturer.

Ausgewählte Validierungsdaten



mouse ovary tissue were subjected to SDS PAGE followed by western blot with 12628-1-AP (CCT6B antibody) at dilution of 1:500 incubated at room temperature for 1.5 hours.