

Nur für Forschungszwecke

# SHC4 Polyklonaler Antikörper

Katalog-Nr.: 12641-1-AP

2 Publikationen



## Allgemeine Informationen

Katalog-Nr.:  
12641-1-AP

Größe:

150ul, Konzentration: 600 µg/ml von  
Nanodrop und 300 µg/ml durch die  
Bradford-Methode mit BSA als  
Standard;

Wirt:

Kaninchen

Isotyp:

IgG

Immunogen Katalognummer:  
AG3336

GenBank-Zugangsnummer:

BC033907

GeneID (NCBI):

399694

Vollständiger Name:

SHC (Src homology 2 domain  
containing) family, member 4

Berechnete Masse:

630 aa, 69 kDa

Beobachtete Masse:

69 kDa

Reinigungsmethode:

Antigen-Affinitätsreinigung

Empfohlene Verdünnungen:

WB 1:500-1:3000

## Anwendungen

Geprüfte Anwendungen:

WB, ELISA

In Publikationen genannte Anwendungen:

IF, IHC, WB

Getestete Reaktivität:

Human, Maus, Ratte

Zitierte Arten:

Human

Positivkontrollen:

WB : SH-SY5Y-Zellen, A375-Zellen, HepG2-Zellen,  
humanes Hirngewebe, humanes  
Skelettmuskelgewebe, Maushirngewebe,  
Rattenhirngewebe

## Hintergrundinformationen

### Bemerkenswerte Veröffentlichungen

Verfasser	Pubmed ID	Journal	Anwendung
Liu Wanting W	23638386	PeerJ	IHC, IF
Zhiling Luo	31971563	Clin Sci (Lond)	WB

## Lagerung

Lagerungsbedingungen:

Bei -20°C lagern. Nach dem Versand ein Jahr lang stabil

Lagerungspuffer:

PBS mit 0.02% Natriumazid und 50% Glycerin pH 7.3.

Aliquotieren ist nicht notwendig bei -20°C Lagerung

\*\*\* 20ul-Größen enthalten 0.1% BSA

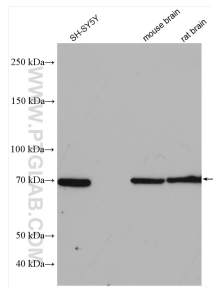
For technical support and original validation data for this product please contact:

T: 1 (888) 4PTGLAB (1-888-478-4522) (toll free  
in USA), or 1(312) 455-8498 (outside USA)

E: proteintech@ptglab.com  
W: ptglab.com

This product is exclusively available under Proteintech  
Group brand and is not available to purchase from any  
other manufacturer.

## Ausgewählte Validierungsdaten



Various lysates were subjected to SDS PAGE followed by western blot with 12641-1-AP (SHC4 antibody) at dilution of 1:1500 incubated at room temperature for 1.5 hours.