

Nur für Forschungszwecke

# WDR16 Polyklonaler Antikörper

Katalog-Nr.:12644-1-AP



## Allgemeine Informationen

**Katalog-Nr.:**  
12644-1-AP

**Größe:**

150ul , Konzentration: 200 µg/ml von Nanodrop und 167 µg/ml durch die Bradford-Methode mit BSA als Standard;

**Wirt:**

Kaninchen

**Isotyp:**

IgG

**Immunogen Katalognummer:**

AG3281

**GenBank-Zugangsnummer:**

BC025392

**GeneID (NCBI):**

146845

**Vollständiger Name:**

WD repeat domain 16

**Berechnete Masse:**

620 aa, 68 kDa

**Reinigungsmethode:**

Antigen-Affinitätsreinigung

**Empfohlene Verdünnungen:**

IHC 1:20-1:200

IF 1:50-1:500

## Anwendungen

**Geprüfte Anwendungen:**

IF, IHC, ELISA

**Getestete Reaktivität:**

Human

**Hinweis-IHC: Antigendemaskierung mit TE-Puffer pH 9,0 empfohlen. (\*) Wahlweise kann die Antigendemaskierung auch mit Citratpuffer pH 6,0 erfolgen.**

**Positivkontrollen:**

IHC : humanes Hodengewebe, humanes

Leberkarzinomgewebe

IF : HeLa-Zellen,

## Hintergrundinformationen

### Lagerung

**Lagerungsbedingungen:**

Bei -20°C lagern. Nach dem Versand ein Jahr lang stabil

**Lagerungspuffer:**

PBS mit 0.02% Natriumazid und 50% Glycerin pH 7.3.

Aliquotieren ist nicht notwendig bei -20°C Lagerung

**\*\*\* 20ul-Größen enthalten 0.1% BSA**

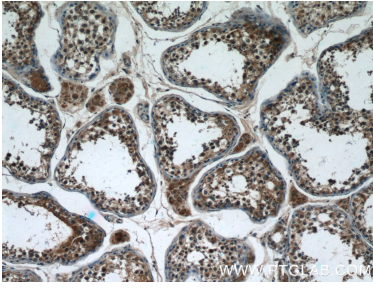
For technical support and original validation data for this product please contact:

T: 1 (888) 4PTGLAB (1-888-478-4522) (toll free in USA), or 1(312) 455-8498 (outside USA)

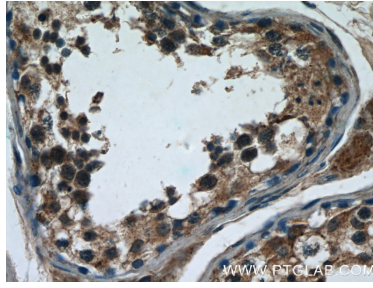
E: proteintech@ptglab.com  
W: ptglab.com

This product is exclusively available under Proteintech Group brand and is not available to purchase from any other manufacturer.

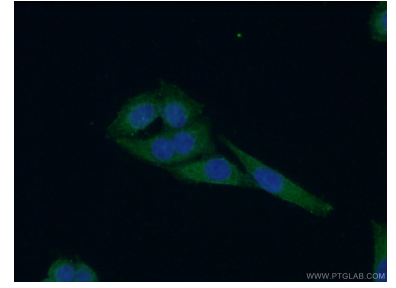
## Ausgewählte Validierungsdaten



Immunohistochemical analysis of paraffin-embedded human testis tissue slide using 12644-1-AP (WDR16 Antibody) at dilution of 1:50 (under 10x lens).



Immunohistochemical analysis of paraffin-embedded human testis tissue slide using 12644-1-AP (WDR16 Antibody) at dilution of 1:50 (under 40x lens).



Immunofluorescent analysis of (-20°C Ethanol) fixed HeLa cells using 12644-1-AP (WDR16 antibody) at dilution of 1:50 and Alexa Fluor 488-conjugated AffiniPure Goat Anti-Rabbit IgG(H+L).