

Nur für Forschungszwecke

TMEM16A/DOG1 Polyklonaler Antikörper



Katalog-Nr.: 12652-1-AP

7 Publikationen

Allgemeine Informationen

Katalog-Nr.:
12652-1-AP

Größe:

150ul, Konzentration: 350 µg/ml von Nanodrop und 240 µg/ml durch die Bradford-Methode mit BSA als Standard;

Wirt:

Kaninchen

Isotyp:

IgG

Immunogen Katalognummer:

AG3320

GenBank-Zugangsnummer:

BC027590

GeneID (NCBI):

55107

Vollständiger Name:

anoctamin 1, calcium activated chloride channel

Berechnete Masse:

840 aa, 98 kDa

Reinigungsmethode:

Antigen-Affinitätsreinigung

Empfohlene Verdünnungen:

IHC 1:20-1:200

Anwendungen

Geprüfte Anwendungen:

IHC, ELISA

In Publikationen genannte Anwendungen:

IF, IHC, WB

Getestete Reaktivität:

Human, Maus

Zitierte Arten:

Human, Maus, Ratte

Hinweis-IHC: Antigendemaskierung mit TE-Puffer pH 9,0 empfohlen. (*) Wahlweise kann die Antigendemaskierung auch mit Citratpuffer pH 6,0 erfolgen.

Positivkontrollen:

IHC : Stromatumorgewebe, humanes Kolonkarzinomgewebe, humanes Leberzirrhosegewebe, humanes Magenkrebsgewebe, humanes Mammakarzinomgewebe, Maus-Pankreasgewebe

Hintergrundinformationen

ANO1 also named as DOG1, ORAOV2, TAOS2 and TMEM16A, acts as a calcium-activated chloride channel. It is required for normal tracheal development. ANO1 (or DOG1) is used as an aid in the identification and diagnosis of gastrointestinal stromal tumors (GIST) within the context of an antibody panel, the patient's clinical history, and other diagnostic tests evaluated by a qualified pathologist. The immunogen is the C-terminal of ANO1. This antibody can recognize isoform1 and isoform2 of human ANO1.

Bemerkenswerte Veröffentlichungen

Verfasser	Pubmed ID	Journal	Anwendung
Dominika A Bijos	25181534	PLoS One	IF
Jingru Sui	32472021	Cell Death Dis	
Yumi Harada	34246954	Biomed Pharmacother	IHC

Lagerung

Lagerungsbedingungen:

Bei -20°C lagern. Nach dem Versand ein Jahr lang stabil

Lagerungspuffer:

PBS mit 0.02% Natriumazid und 50% Glycerin pH 7.3.

Aliquotieren ist nicht notwendig bei -20°C Lagerung

*** 20ul-Größen enthalten 0.1% BSA

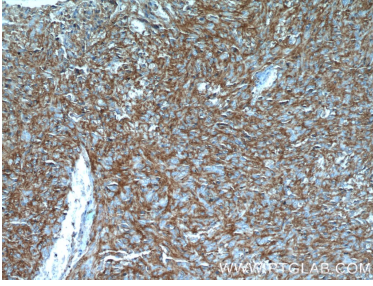
For technical support and original validation data for this product please contact:

T: 1 (888) 4PTGLAB (1-888-478-4522) (toll free in USA), or 1(312) 455-8498 (outside USA)

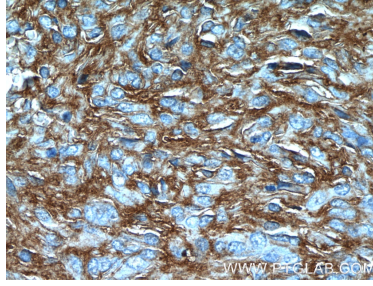
E: proteintech@ptglab.com
W: ptglab.com

This product is exclusively available under Proteintech Group brand and is not available to purchase from any other manufacturer.

Ausgewählte Validierungsdaten



Immunohistochemical analysis of paraffin-embedded stromal tumor tissue slide using 12652-1-AP (TMEM16A/DOG1 antibody at dilution of 1:50 (under 10x lens).



Immunohistochemical analysis of paraffin-embedded stromal tumor tissue slide using 12652-1-AP (TMEM16A/DOG1 antibody at dilution of 1:50 (under 40x lens).