

Nur für Forschungszwecke

Kir7.1 Polyklonaler Antikörper

Katalog-Nr.:12657-1-AP

1 Publikationen



Allgemeine Informationen

Katalog-Nr.: 12657-1-AP	GenBank-Zugangsnummer: BC037290	Reinigungsmethode: Antigen-Affinitätsreinigung
Größe: 150ul , Konzentration: 133 µg/ml durch die Bradford-Methode mit BSA als Standard;	GeneID (NCBI): 3769	Empfohlene Verdünnungen: WB 1:200-1:1000 IHC 1:20-1:200
Wirt: Kaninchen	Vollständiger Name: potassium inwardly-rectifying channel, subfamily J, member 13	
Isotyp: IgG	Berechnete Masse: 360 aa, 43 kDa	
Immunogen Katalognummer: AG3327	Beobachtete Masse: 43 kDa	

Anwendungen

Geprüfte Anwendungen: IHC, WB,ELISA	Positivkontrollen: WB : humanes Hirngewebe, humanes Nierengewebe IHC : humanes Dünndarmgewebe,
In Publikationen genannte Anwendungen: IHC	
Getestete Reaktivität: Human	
Zitierte Arten: Human	
Hinweis-IHC: Antigendemaskierung mit TE-Puffer pH 9,0 empfohlen. (*) Wahlweise kann die Antigendemaskierung auch mit Citratpuffer pH 6,0 erfolgen.	

Hintergrundinformationen

Kir7.1, encoded by KCNJ13 gene, is a member of the inwardly rectifying potassium channel family of proteins. Kir7.1 is a low-conductance channel. At mRNA level, Kir7.1 is predominantly expressed in small intestine and also expressed in stomach, kidney, and brain. Mutations in KCNJ13 gene are associated with snowflake vitreoretinal degeneration.

Bemerkenswerte Veröffentlichungen

Verfasser	Pubmed ID	Journal	Anwendung
Shishuai Wen	34693452	Acta Biochim Biophys Sin (Shanghai)	IHC

Lagerung

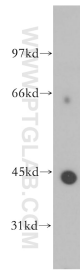
Lagerungsbedingungen:
Bei -20°C lagern. Nach dem Versand ein Jahr lang stabil
Lagerungspuffer:
PBS mit 0.02% Natriumazid und 50% Glycerin pH 7.3.
Aliquotieren ist nicht notwendig bei -20°C Lagerung

*** 20ul-Größen enthalten 0.1% BSA

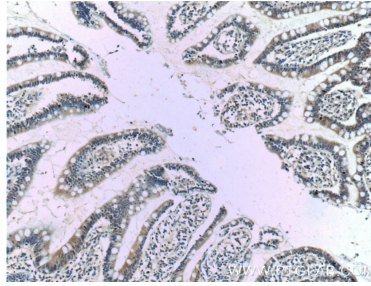
For technical support and original validation data for this product please contact:
T: 1 (888) 4PTGLAB (1-888-478-4522) (toll free in USA), or 1(312) 455-8498 (outside USA)
E: proteintech@ptglab.com
W: ptglab.com

This product is exclusively available under Proteintech Group brand and is not available to purchase from any other manufacturer.

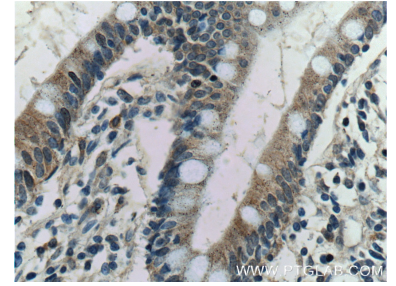
Ausgewählte Validierungsdaten



human brain tissue were subjected to SDS PAGE followed by western blot with 12657-1-AP (Kir7.1 antibody) at dilution of 1:300 incubated at room temperature for 1.5 hours.



Immunohistochemical analysis of paraffin-embedded human small intestine tissue slide using 12657-1-AP (Kir7.1 antibody at dilution of 1:50 (under 10x lens).



Immunohistochemical analysis of paraffin-embedded human small intestine tissue slide using 12657-1-AP (Kir7.1 antibody at dilution of 1:50 (under 40x lens).