

Nur für Forschungszwecke

CaMKII Gamma Polyklonaler Antikörper



Katalog-Nr.:12666-2-AP

Vorgestelltes Produkt

17 Publikationen

Allgemeine Informationen

Katalog-Nr.: 12666-2-AP	GenBank-Zugangsnummer: BC034044	Reinigungsmethode: Antigen-Affinitätsreinigung
Größe: 150ul , Konzentration: 450 µg/ml von Nanodrop;	GeneID (NCBI): 818	Empfohlene Verdünnungen: WB 1:1000-1:4000 IP 0.5-4.0 ug für IP und 1:500-1:2000 für WB
Wirt: Kaninchen	Vollständiger Name: calcium/calmodulin-dependent protein kinase II gamma	IHC 1:20-1:200 IF 1:10-1:100
Isotyp: IgG	Berechnete Masse: 527 aa, 59 kDa	
Immunogen Katalognummer: AG3348	Beobachtete Masse: 59 kDa	

Anwendungen

Geprüfte Anwendungen:

IF, IHC, IP, WB, ELISA

In Publikationen genannte Anwendungen:

IF, IHC, WB

Getestete Reaktivität:

Human, Maus, Ratte

Zitierte Arten:

Human, Maus, Ratte

Hinweis-IHC: Antigenmaskierung mit TE-Puffer pH 9,0 empfohlen. (*) Wahlweise kann die Antigenmaskierung auch mit Citratpuffer pH 6,0 erfolgen.

Positivkontrollen:

WB : SMMC-7721-Zellen, humanes Hirngewebe

IP : Mausherzgewebe,

IHC : humanes Pankreaskarzinomgewebe,

IF : HepG2-Zellen,

Hintergrundinformationen

CaMKII gamma, also named as CAMKG or CAMK2G, belongs to the protein kinase superfamily, CAMK Ser/Thr protein kinase family and CaMK subfamily. CAMK2 is a prominent kinase in the central nervous system that may function in long-term potentiation and neurotransmitter release. CAMK2G has been shown to be expressed in human beta cells as a candidate gene for Type II (non-insulin-dependent) diabetes mellitus. Some study can be used to assess the role of CAMK2G in the susceptibility to Type II diabetes (PMID: 12032636). CAMK2G has some isoforms with the MW of 55-66 kDa and this antibody can recognize all the isoforms of CAMK2G. This antibody may have cross reaction with CAMK2A/B/D due to the high homology.

Bemerkenswerte Veröffentlichungen

Verfasser	Pubmed ID	Journal	Anwendung
Chao Li	26317901	Oncotarget	WB
Jamee M Berg	26627310	Neuron	WB
Zhongyang Lv	34006826	Cell Death Dis	WB

Lagerung

Lagerungsbedingungen:

Bei -20°C lagern. Nach dem Versand ein Jahr lang stabil

Lagerungspuffer:

PBS mit 0.02% Natriumazid und 50% Glycerin pH 7.3.

Aliquotieren ist nicht notwendig bei -20°C Lagerung

***** 20ul-Größen enthalten 0.1% BSA**

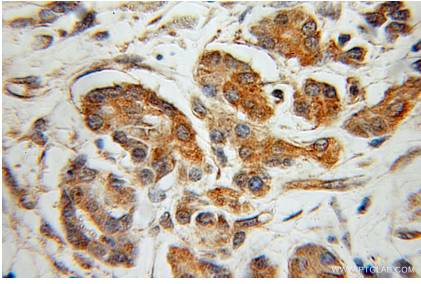
For technical support and original validation data for this product please contact:

T: 1 (888) 4PTGLAB (1-888-478-4522) (toll free in USA), or 1(312) 455-8498 (outside USA)

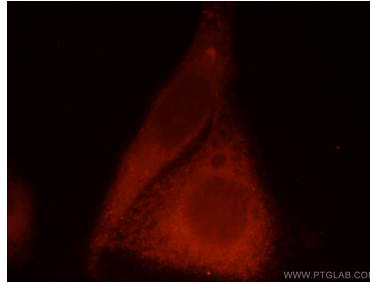
E: proteintech@ptglab.com
W: ptglab.com

This product is exclusively available under Proteintech Group brand and is not available to purchase from any other manufacturer.

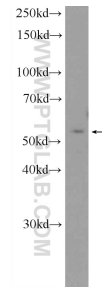
Ausgewählte Validierungsdaten



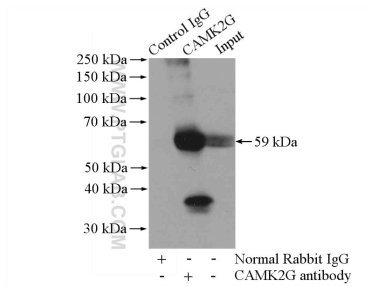
Immunohistochemical analysis of paraffin-embedded human pancreas cancer using 12666-2-AP (CaMKII gamma antibody) at dilution of 1:100 (under 10x lens).



Immunofluorescent analysis of HepG2 cells, using CAMK2G antibody 12666-2-AP at 1:25 dilution and Rhodamine-labeled goat anti-rabbit IgG (red).



SMMC-7721 cells were subjected to SDS PAGE followed by western blot with 12666-2-AP (CaMKII gamma antibody at dilution of 1:2000 incubated at room temperature for 1.5 hours.



IP Result of anti-CaMKII gamma (IP:12666-2-AP, 4ug; Detection:12666-2-AP 1:1000) with mouse heart tissue lysate 3200ug.