

Nur für Forschungszwecke

CPEB3 Polyklonaler Antikörper

Katalog-Nr.:12669-1-AP

1 Publikationen



Allgemeine Informationen

Katalog-Nr.: 12669-1-AP	GenBank-Zugangsnummer: BC036444	Reinigungsmethode: Antigen-Affinitätsreinigung
Größe: 150ul, Konzentration: 300 µg/ml von Nanodrop und 267 µg/ml durch die Bradford-Methode mit BSA als Standard;	GeneID (NCBI): 22849	Empfohlene Verdünnungen: WB 1:500-1:1000 IHC 1:50-1:500 IF 1:50-1:500
Wirt: Kaninchen	Vollständiger Name: cytoplasmic polyadenylation element binding protein 3	
Isotyp: IgG	Berechnete Masse: 697 aa, 76 kDa	
Immunogen Katalognummer: AG3351	Beobachtete Masse: 76-80 kDa	

Anwendungen

Geprüfte Anwendungen: IF, IHC, WB, ELISA	Positivkontrollen: WB : Maushirngewebe, Rattenhirngewebe IHC : Maushirngewebe, IF : Maushirngewebe,
In Publikationen genannte Anwendungen: WB	
Getestete Reaktivität: Human, Maus, Ratte	
Zitierte Arten: Human	
Hinweis-IHC: Antigendemaskierung mit TE-Puffer pH 9,0 empfohlen. (*) Wahlweise kann die Antigendemaskierung auch mit Citratpuffer pH 6,0 erfolgen.	

Hintergrundinformationen

CPEB3, the cytoplasmic polyadenylation element-binding protein 3, contains a Q/N-rich domain at its N-termina which is required for the aggregation of CPEB3. The expression of CPEB3 is downregulated in cervical cancer and hepatocellular carcinoma compared with normal tissue. It has been reported that the aggregation and activity of CPEB3 is controlled by SUMOylation. CPEB3 is SUMOylated in hippocampal neurons in the basal state while converted into an active form which is associated with a decrease of SUMOylation and an increase of aggregation. CPEB3 is expressed in cytoplasm in unstimulated neurons but translocates to the nucleus following neuronal stimulation.

Bemerkenswerte Veröffentlichungen

Verfasser	Pubmed ID	Journal	Anwendung
Ke Miao	32454494	Pharmacology	WB

Lagerung

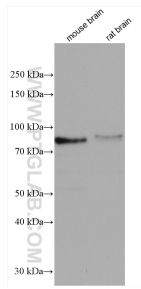
Lagerungsbedingungen:
Bei -20°C lagern. Nach dem Versand ein Jahr lang stabil
Lagerungspuffer:
PBS mit 0.02% Natriumazid und 50% Glycerin pH 7.3.
Aliquotieren ist nicht notwendig bei -20°C Lagerung

*** 20ul-Größen enthalten 0.1% BSA

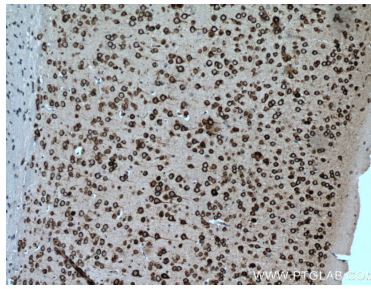
For technical support and original validation data for this product please contact:
T: 1 (888) 4PTGLAB (1-888-478-4522) (toll free in USA), or 1(312) 455-8498 (outside USA)
E: proteintech@ptglab.com
W: ptglab.com

This product is exclusively available under Proteintech Group brand and is not available to purchase from any other manufacturer.

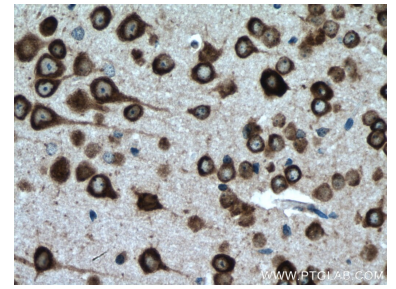
Ausgewählte Validierungsdaten



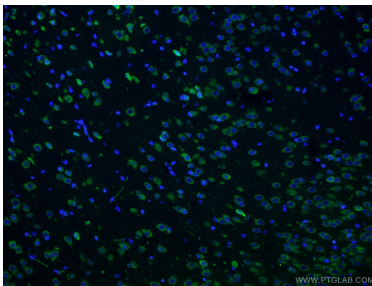
Various lysates were subjected to SDS PAGE followed by western blot with 12669-1-AP (CPEB3 antibody) at dilution of 1:600 incubated at room temperature for 1.5 hours.



Immunohistochemical analysis of paraffin-embedded mouse brain tissue slide using 12669-1-AP (CPEB3 antibody) at dilution of 1:200 (under 10x lens). Heat mediated antigen retrieval with Tris-EDTA buffer (pH 9.0).



Immunohistochemical analysis of paraffin-embedded mouse brain tissue slide using 12669-1-AP (CPEB3 antibody) at dilution of 1:200 (under 40x lens). Heat mediated antigen retrieval with Tris-EDTA buffer (pH 9.0).



Immunofluorescent analysis of (4% PFA) fixed mouse brain tissue using 12669-1-AP (CPEB3 antibody) at dilution of 1:50 and Coralite488-Conjugated AffiniPure Goat Anti-Rabbit IgG(H+L).