

Nur für Forschungszwecke

# RFFL Polyklonaler Antikörper

Katalog-Nr.:12687-1-AP



## Allgemeine Informationen

**Katalog-Nr.:**  
12687-1-AP

**Größe:**

150ul, Konzentration: 600 µg/ml von Nanodrop und 367 µg/ml durch die Bradford-Methode mit BSA als Standard;

**Wirt:**

Kaninchen

**Isotyp:**

IgG

**Immunogen Katalognummer:**  
AG3380

**GenBank-Zugangsnummer:**

BC028424

**GeneID (NCBI):**

117584

**Vollständiger Name:**

ring finger and FYVE-like domain containing 1

**Berechnete Masse:**

327 aa, 37 kDa

**Beobachtete Masse:**

37-41 kDa

**Reinigungsmethode:**

Antigen-Affinitätsreinigung

**Empfohlene Verdünnungen:**

WB 1:500-1:1000

IP 0.5-4.0 ug für IP und 1:200-1:1000 für WB

## Anwendungen

**Geprüfte Anwendungen:**

IP, WB, ELISA

**Getestete Reaktivität:**

Human, Maus, Ratte

**Positivkontrollen:**

WB : Maushodengewebe, Maus-Thymusgewebe

IP : Maushodengewebe,

## Hintergrundinformationen

### Lagerung

**Lagerungsbedingungen:**

Bei -20°C lagern. Nach dem Versand ein Jahr lang stabil

**Lagerungspuffer:**

PBS mit 0.02% Natriumazid und 50% Glycerin pH 7.3.

Aliquotieren ist nicht notwendig bei -20°C Lagerung

**\*\*\* 20ul-Größen enthalten 0.1% BSA**

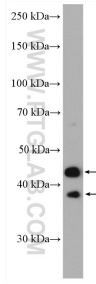
For technical support and original validation data for this product please contact:

T: 1 (888) 4PTGLAB (1-888-478-4522) (toll free in USA), or 1(312) 455-8498 (outside USA)

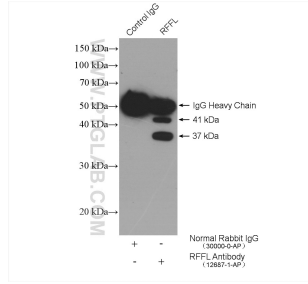
E: [proteintech@ptglab.com](mailto:proteintech@ptglab.com)  
W: [ptglab.com](http://ptglab.com)

**This product is exclusively available under Proteintech Group brand and is not available to purchase from any other manufacturer.**

## Ausgewählte Validierungsdaten



mouse testis tissue were subjected to SDS PAGE followed by western blot with 12687-1-AP (RFFL antibody) at dilution of 1:500 incubated at room temperature for 1.5 hours.



IP result of anti-RFFL (IP:12687-1-AP, 4ug; Detection:12687-1-AP 1:300) with mouse testis tissue lysate 3520 ug.