

Nur für Forschungszwecke

# LIG4 Polyklonaler Antikörper

Katalog-Nr.:12695-1-AP

Vorgestelltes Produkt

21 Publikationen



## Allgemeine Informationen

<b>Katalog-Nr.:</b> 12695-1-AP	<b>GenBank-Zugangsnummer:</b> BC037491	<b>Reinigungsmethode:</b> Antigen-Affinitätsreinigung
<b>Größe:</b> 150ul, Konzentration: 600 µg/ml von Nanodrop;	<b>GeneID (NCBI):</b> 3981	<b>Empfohlene Verdünnungen:</b> WB 1:500-1:1000 IHC 1:20-1:200
<b>Wirt:</b> Kaninchen	<b>Vollständiger Name:</b> ligase IV, DNA, ATP-dependent	
<b>Isotyp:</b> IgG	<b>Berechnete Masse:</b> 911 aa, 104 kDa	
<b>Immunogen Katalognummer:</b> AG3385	<b>Beobachtete Masse:</b> 100-104 kDa	

## Anwendungen

### Geprüfte Anwendungen:

IHC, WB, ELISA

### In Publikationen genannte Anwendungen:

IF, WB

### Getestete Reaktivität:

Human, Maus, Ratte

### Zitierte Arten:

Human, Maus, Ratte

**Hinweis-IHC: Antigenmaskierung mit TE-Puffer pH 9,0 empfohlen. (\*) Wahlweise kann die Antigenmaskierung auch mit Citratpuffer pH 6,0 erfolgen.**

### Positivkontrollen:

WB: Maushodengewebe, HeLa-Zellen, HepG2-Zellen, Mauslebergewebe, Rattenhodengewebe

IHC: humanes Prostatakarzinomgewebe, humanes Hodengewebe

## Hintergrundinformationen

Two major pathways, homologous recombination (HR) and nonhomologous end joining (NHEJ), counteract one of the most toxic lesions, the DSB. The core protein complex mediating NHEJ in mammals includes DNA ligase IV (Lig4). Lig4 belongs to an ATP-dependent DNA ligase family, and joins single-strand breaks in a double-stranded polydeoxynucleotide in an ATP-dependent reaction. The complex Lig4-XRCC4 is responsible for the NHEJ ligation step, and XRCC4 enhances the joining activity of Lig4.

## Bemerkenswerte Veröffentlichungen

Verfasser	Pubmed ID	Journal	Anwendung
Liyang He	36220889	Cell Death Differ	WB
Hong-Yu Tao	36435475	Int J Biol Macromol	WB
Cousin Wendy W	23704914	PLoS One	WB

## Lagerung

### Lagerungsbedingungen:

Bei -20°C lagern. Nach dem Versand ein Jahr lang stabil

### Lagerungspuffer:

PBS mit 0.02% Natriumazid und 50% Glycerin pH 7.3.

Aliquotieren ist nicht notwendig bei -20°C Lagerung

\*\*\* 20ul-Größen enthalten 0.1% BSA

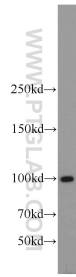
For technical support and original validation data for this product please contact:

T: 1 (888) 4PTGLAB (1-888-478-4522) (toll free in USA), or 1(312) 455-8498 (outside USA)

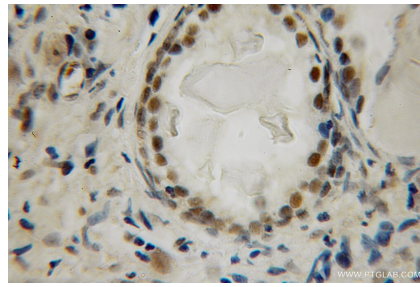
E: proteintech@ptglab.com  
W: ptglab.com

This product is exclusively available under Proteintech Group brand and is not available to purchase from any other manufacturer.

## Ausgewählte Validierungsdaten



mouse testis tissue were subjected to SDS PAGE followed by western blot with 12695-1-AP (LIG4 antibody) at dilution of 1:600 incubated at room temperature for 1.5 hours.



Immunohistochemical analysis of paraffin-embedded human prostate cancer using 12695-1-AP (LIG4 antibody) at dilution of 1:100 (under 10x lens).