

Nur für Forschungszwecke

Kir5.1 Polyklonaler Antikörper

Katalog-Nr.:12696-1-AP



Allgemeine Informationen

Katalog-Nr.:
12696-1-AP

Größe:

150ul, Konzentration: 200 µg/ml von
Nanodrop und 160 µg/ml durch die
Bradford-Methode mit BSA als
Standard;

Wirt:

Kaninchen

Isotyp:

IgG

Immunogen Katalognummer:
AG3405

GenBank-Zugangsnummer:

BC033038

GeneID (NCBI):

3773

Vollständiger Name:

potassium inwardly-rectifying
channel, subfamily J, member 16

Berechnete Masse:

418 aa, 48 kDa

Beobachtete Masse:

48 kDa

Reinigungsmethode:

Antigen-Affinitätsreinigung

Empfohlene Verdünnungen:

WB 1:500-1:1000

Anwendungen

Geprüfte Anwendungen:

WB, ELISA

Getestete Reaktivität:

Human, Maus, Ratte

Positivkontrollen:

WB: humanes Hirngewebe,

Hintergrundinformationen

Lagerung

Lagerungsbedingungen:

Bei -20°C lagern. Nach dem Versand ein Jahr lang stabil

Lagerungspuffer:

PBS mit 0.02% Natriumazid und 50% Glycerin pH 7.3.

Aliquotieren ist nicht notwendig bei -20°C Lagerung

*** 20ul-Größen enthalten 0.1% BSA

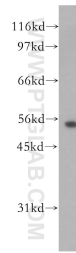
For technical support and original validation data for this product please contact:

T: 1 (888) 4PTGLAB (1-888-478-4522) (toll free
in USA), or 1(312) 455-8498 (outside USA)

E: proteintech@ptglab.com
W: ptglab.com

This product is exclusively available under Proteintech Group brand and is not available to purchase from any other manufacturer.

Ausgewählte Validierungsdaten



human brain tissue were subjected to SDS PAGE followed by western blot with 12696-1-AP (Kir5.1 antibody) at dilution of 1:400 incubated at room temperature for 1.5 hours.