

Nur für Forschungszwecke

# STK38L Polyklonaler Antikörper

Katalog-Nr.:12697-1-AP



## Allgemeine Informationen

<b>Katalog-Nr.:</b> 12697-1-AP	<b>GenBank-Zugangsnummer:</b> BC028603	<b>Reinigungsmethode:</b> Antigen-Affinitätsreinigung
<b>Größe:</b> 150ul , Konzentration: 400 µg/ml von Nanodrop und 267 µg/ml durch die Bradford-Methode mit BSA als Standard;	<b>GeneID (NCBI):</b> 23012	<b>Empfohlene Verdünnungen:</b> WB 1:500-1:1000 IHC 1:50-1:500
<b>Wirt:</b> Kaninchen	<b>Vollständiger Name:</b> serine/threonine kinase 38 like	
<b>Isotyp:</b> IgG	<b>Berechnete Masse:</b> 464 aa, 54 kDa	
<b>Immunogen Katalognummer:</b> AG3413	<b>Beobachtete Masse:</b> 54 kDa	

## Anwendungen

<b>Geprüfte Anwendungen:</b> IHC, WB,ELISA	<b>Positivkontrollen:</b> WB : A375-Zellen, HepG2-Zellen IHC : humanes Herzgewebe,
<b>Getestete Reaktivität:</b> Human, Maus, Ratte	
<b>Hinweis-IHC: Antigendemaskierung mit TE-Puffer pH 9,0 empfohlen. (*) Wahlweise kann die Antigendemaskierung auch mit Citratpuffer pH 6,0 erfolgen.</b>	

## Hintergrundinformationen

STK38L, also named as KIAA0965 and NDR2, belongs to the protein kinase superfamily and AGC Ser/Thr protein kinase family. It is involved in the regulation of structural processes in differentiating and mature neuronal cells. This antibody is specific to STK38L.

## Lagerung

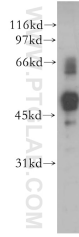
**Lagerungsbedingungen:**  
Bei -20°C lagern. Nach dem Versand ein Jahr lang stabil  
**Lagerungspuffer:**  
PBS mit 0.02% Natriumazid und 50% Glycerin pH 7.3.  
Aliquotieren ist nicht notwendig bei -20°C Lagerung

\*\*\* 20ul-Größen enthalten 0.1% BSA

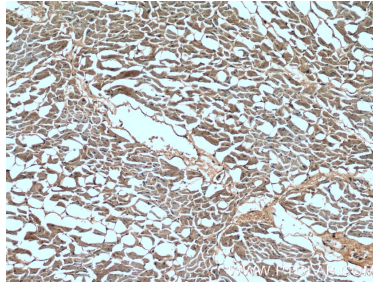
For technical support and original validation data for this product please contact:  
T: 1 (888) 4PTGLAB (1-888-478-4522) (toll free in USA), or 1(312) 455-8498 (outside USA) E: proteintech@ptglab.com W: ptglab.com

This product is exclusively available under Proteintech Group brand and is not available to purchase from any other manufacturer.

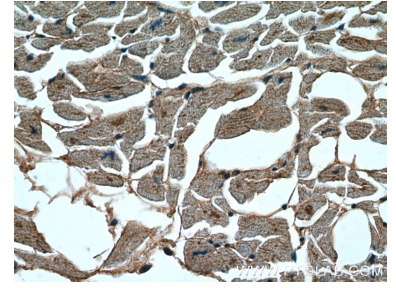
## Ausgewählte Validierungsdaten



A375 cells were subjected to SDS PAGE followed by western blot with 12697-1-AP (STK38L antibody) at dilution of 1:400 incubated at room temperature for 1.5 hours.



Immunohistochemical analysis of paraffin-embedded human heart tissue slide using 12697-1-AP (STK38L Antibody) at dilution of 1:100 (under 10x lens).



Immunohistochemical analysis of paraffin-embedded human heart tissue slide using 12697-1-AP (STK38L Antibody) at dilution of 1:100 (under 40x lens).