

Nur für Forschungszwecke

# NEK11 Polyklonaler Antikörper

Katalog-Nr.:12710-1-AP



## Allgemeine Informationen

Katalog-Nr.:  
12710-1-AP

Größe:

150ul, Konzentration: 170 µg/ml von  
Nanodrop und 133 µg/ml durch die  
Bradford-Methode mit BSA als  
Standard;

Wirt:

Kaninchen

Isotyp:

IgG

Immunogen Katalognummer:  
AG3392

GenBank-Zugangsnummer:

BC028587

GeneID (NCBI):

79858

Vollständiger Name:

NIMA (never in mitosis gene a)-  
related kinase 11

Berechnete Masse:

54 kDa, 74 kDa

Beobachtete Masse:

54 kDa

Reinigungsmethode:

Antigen-Affinitätsreinigung

Empfohlene Verdünnungen:

WB 1:500-1:3000

## Anwendungen

Geprüfte Anwendungen:

WB, ELISA

Getestete Reaktivität:

Human, Maus, Ratte

Positivkontrollen:

WB: HeLa-Zellen, HepG2-Zellen

## Hintergrundinformationen

NEK11(Serine/threonine-protein kinase) belongs to the NIMA family of kinases, which are involved in DNA replication and genotoxic stress responses.It controls degradation of CDC25A by directly phosphorylating it on residues whose phosphorylation is required for BTRC-mediated polyubiquitination and degradation.It has 4 isoforms produced by alternative splicing.

## Lagerung

Lagerungsbedingungen:

Bei -20°C lagern. Nach dem Versand ein Jahr lang stabil

Lagerungspuffer:

PBS mit 0.02% Natriumazid und 50% Glycerin pH 7.3.

Aliquotieren ist nicht notwendig bei -20°C Lagerung

\*\*\* 20ul-Größen enthalten 0.1% BSA

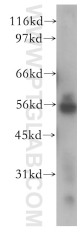
For technical support and original validation data for this product please contact:

T: 1 (888) 4PTGLAB (1-888-478-4522) (toll free  
in USA), or 1(312) 455-8498 (outside USA)

E: proteintech@ptglab.com  
W: ptglab.com

This product is exclusively available under Proteintech Group brand and is not available to purchase from any other manufacturer.

## Ausgewählte Validierungsdaten



HeLa cells were subjected to SDS PAGE followed by western blot with 12710-1-AP (NEK11 antibody) at dilution of 1:400 incubated at room temperature for 1.5 hours.