

Nur für Forschungszwecke

# GCNF Polyklonaler Antikörper

Katalog-Nr.:12712-1-AP

Vorgestelltes Produkt

3 Publikationen



## Allgemeine Informationen

Katalog-Nr.:  
12712-1-AP

Größe:  
150ul, Konzentration: 147 µg/ml von  
Nanodrop und 147 µg/ml durch die  
Bradford-Methode mit BSA als  
Standard;

Wirt:  
Kaninchen

Isotyp:  
IgG

Immunogen Katalognummer:  
AG3395

GenBank-Zugangsnummer:  
BC030600

GeneID (NCBI):  
2649

Vollständiger Name:  
nuclear receptor subfamily 6, group A,  
member 1

Berechnete Masse:  
475 aa, 54 kDa

Beobachtete Masse:  
54 kDa

Reinigungsmethode:

Antigen-Affinitätsreinigung

Empfohlene Verdünnungen:

WB 1:500-1:2000  
IP 0.5-4.0 ug für IP und 1:500-1:1000  
für WB  
IHC 1:20-1:200

## Anwendungen

Geprüfte Anwendungen:

IHC, IP, WB, ELISA

In Publikationen genannte Anwendungen:

IF, IHC, WB

Getestete Reaktivität:

Human, Maus, Ratte

Zitierte Arten:

Human, Maus

**Hinweis-IHC: Antigenmaskierung mit TE-  
Puffer pH 9,0 empfohlen. (\*) Wahlweise  
kann die Antigenmaskierung auch mit  
Citratpuffer pH 6,0 erfolgen.**

Positivkontrollen:

WB : PC-3-Zellen, K-562-Zellen, Maushodengewebe

IP : Maushodengewebe,

IHC : humanes Hodengewebe,

## Hintergrundinformationen

NR6A1 (Nuclear Receptor Subfamily 6 Group A member), also known as GCNF (Germ Cell Nuclear Factor), is an orphan member of the nuclear receptor gene superfamily. It has been shown to be expressed in the nervous system during development and during specific stages in maturing germ cells of the ovary and testis in the adult, and has probable roles in gametogenesis, neurogenesis, and normal embryonic development during gastrulation. Inactivation of GCNF in mouse results in abnormal posterior development, impaired midbrain development, insufficient closure of the neural tube, and eventual embryonic death. GCNF has been shown to be a repressor of OCT-4 and plays a critical role in the control of gene expression during embryogenesis and spermatogenesis. This antibody specifically reacts with the 55kd NR6A1 protein.

## Bemerkenswerte Veröffentlichungen

Verfasser	Pubmed ID	Journal	Anwendung
Zhong-Hua Lin	36304495	J Clin Transl Hepatol	WB
Xiaowen Liu	33034957	Cancer Med	IHC
Pingping Tan	35183538	Neuropharmacology	WB,IF

## Lagerung

Lagerungsbedingungen:

Bei -20°C lagern. Nach dem Versand ein Jahr lang stabil

Lagerungspuffer:

PBS mit 0.02% Natriumazid und 50% Glycerin pH 7.3.

Aliquotieren ist nicht notwendig bei -20°C Lagerung

\*\*\* 20ul-Größen enthalten 0.1% BSA

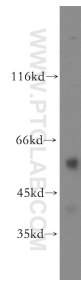
For technical support and original validation data for this product please contact:

T: 1 (888) 4PTGLAB (1-888-478-4522) (toll free  
in USA), or 1(312) 455-8498 (outside USA)

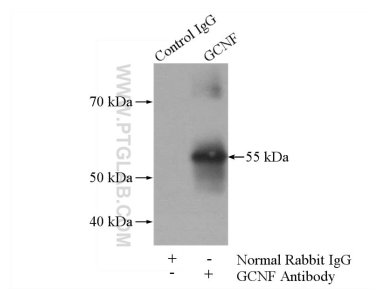
E: proteintech@ptglab.com  
W: ptglab.com

This product is exclusively available under Proteintech  
Group brand and is not available to purchase from any  
other manufacturer.

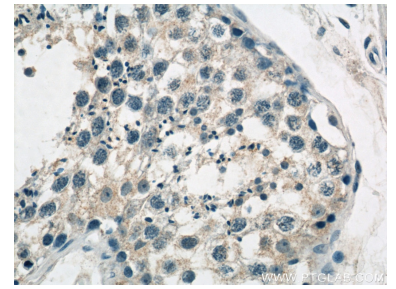
## Ausgewählte Validierungsdaten



PC-3 cells were subjected to SDS PAGE followed by western blot with 12712-1-AP (GCNF antibody) at dilution of 1:300 incubated at room temperature for 1.5 hours.



IP Result of anti-GCNF (IP:12712-1-AP, 4ug; Detection:12712-1-AP 1:800) with mouse testis tissue lysate 4000ug.



Immunohistochemical analysis of paraffin-embedded human testis tissue slide using 12712-1-AP (GCNF antibody at dilution of 1:50 (under 40x lens)).