

Nur für Forschungszwecke

TROVE2 Polyklonaler Antikörper

Katalog-Nr.: 12718-1-AP

1 Publikationen



Allgemeine Informationen

Katalog-Nr.: 12718-1-AP	GenBank-Zugangsnummer: BC036658	Reinigungsmethode: Antigen-Affinitätsreinigung
Größe: 150ul, Konzentration: 170 µg/ml von Nanodrop und 133 µg/ml durch die Bradford-Methode mit BSA als Standard;	GeneID (NCBI): 6738	Empfohlene Verdünnungen: WB 1:500-1:3000 IF 1:10-1:100
Wirt: Kaninchen	Vollständiger Name: TROVE domain family, member 2	
Isotyp: IgG	Berechnete Masse: 60 kDa	
Immunogen Katalognummer: AG3412	Beobachtete Masse: 60 kDa	

Anwendungen

Geprüfte Anwendungen: IF, WB, ELISA	Positivkontrollen: WB : MCF7 cells, HeLa-Zellen, Maus-Thymusgewebe, PC-3-Zellen, Rattenmilzgewebe IF : PC-3-Zellen,
In Publikationen genannte Anwendungen: WB	
Getestete Reaktivität: Human, Maus, Ratte	
Zitierte Arten: Human	

Hintergrundinformationen

TROVE2, also named as RO60 or RoRNP, is a 538 amino acid protein, which is localized in cytoplasmic mRNP granules containing untranslated mRNAs. TROVE2 as a RNA-binding protein that binds to misfolded non-coding RNAs, pre-5S rRNA, and several small cytoplasmic RNA molecules known as Y RNAs. TROVE2 may stabilize some of these RNAs and protect them from degradation (PubMed:18056422). TROVE2 binds to endogenous Alu retroelements which are induced by type I IFN and stimulate proinflammatory cytokine secretion.

Bemerkenswerte Veröffentlichungen

Verfasser	Pubmed ID	Journal	Anwendung
Chuang Li	35410432	J Exp Clin Cancer Res	WB

Lagerung

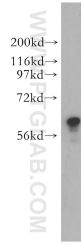
Lagerungsbedingungen:
Bei -20°C lagern. Nach dem Versand ein Jahr lang stabil
Lagerungspuffer:
PBS mit 0.02% Natriumazid und 50% Glycerin pH 7.3.
Aliquotieren ist nicht notwendig bei -20°C Lagerung

*** 20ul-Größen enthalten 0.1% BSA

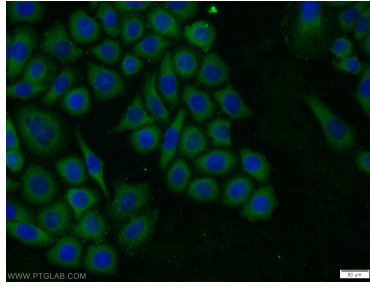
For technical support and original validation data for this product please contact:
T: 1 (888) 4PTGLAB (1-888-478-4522) (toll free in USA), or 1(312) 455-8498 (outside USA)
E: proteintech@ptglab.com
W: ptglab.com

This product is exclusively available under Proteintech Group brand and is not available to purchase from any other manufacturer.

Ausgewählte Validierungsdaten



MCF7 cells were subjected to SDS PAGE followed by western blot with 12718-1-AP (TROVE2 antibody) at dilution of 1:500 incubated at room temperature for 1.5 hours.



Immunofluorescent analysis of PC-3 cells using 12718-1-AP (TROVE2 antibody) at dilution of 1:25 and Alexa Fluor 488-conjugated AffiniPure Goat Anti-Rabbit IgG(H+L).