

Nur für Forschungszwecke

RabGEF1 Polyklonaler Antikörper

Katalog-Nr.:12735-1-AP

Vorgestelltes Produkt

5 Publikationen



Allgemeine Informationen

Katalog-Nr.:
12735-1-AP

Größe:
150ul, Konzentration: 400 µg/ml von
Nanodrop und 133 µg/ml durch die
Bradford-Methode mit BSA als
Standard;

Wirt:
Kaninchen

Isotyp:
IgG

Immunogen Katalognummer:
AG3442

GenBank-Zugangsnummer:
BC015330

GeneID (NCBI):
27342

Vollständiger Name:
RAB guanine nucleotide exchange
factor (GEF) 1

Berechnete Masse:
57 kDa

Beobachtete Masse:
60 kDa

Reinigungsmethode:

Antigen-Affinitätsreinigung

Empfohlene Verdünnungen:

WB 1:500-1:1000

IHC 1:20-1:200

IF 1:10-1:100

Anwendungen

Geprüfte Anwendungen:

IF, IHC, WB, ELISA

In Publikationen genannte Anwendungen:

IF, WB

Getestete Reaktivität:

Human, Maus, Ratte

Zitierte Arten:

Human, Maus, Ratte

**Hinweis-IHC: Antigenmaskierung mit TE-
Puffer pH 9,0 empfohlen. (*) Wahlweise
kann die Antigenmaskierung auch mit
Citratpuffer pH 6,0 erfolgen.**

Positivkontrollen:

WB : PC-3-Zellen,

IHC : humanes Endometriumkarzinomgewebe,

IF : PC-3-Zellen,

Hintergrundinformationen

RabGEF1 (Rabex-5) is a guanine nucleotide exchange factor (GEF) for the endocytic pathway regulator Rab5. RabGEF1 contains a Vps9 domain, an A20-like zinc finger (ZnF) domain, and a coiled coil domain (PMID: 17341663). RabGEF1 is involved in endocytic membrane fusion and membrane trafficking of recycling endosomes. It is also implicated in tumorigenesis and in the development of certain human cancers (PMID: 25427001).

Bemerkenswerte Veröffentlichungen

Verfasser	Pubmed ID	Journal	Anwendung
Yangfei Yi	36178080	Orthop Surg	WB
Haitao Fan	33166495	Exp Mol Pathol	WB
Ermes Candiello	27411398	Sci Rep	IF

Lagerung

Lagerungsbedingungen:

Bei -20°C lagern. Nach dem Versand ein Jahr lang stabil

Lagerungspuffer:

PBS mit 0.02% Natriumazid und 50% Glycerin pH 7.3.

Aliquotieren ist nicht notwendig bei -20°C Lagerung

*** 20ul-Größen enthalten 0.1% BSA

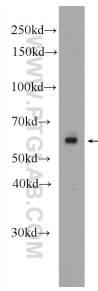
For technical support and original validation data for this product please contact:

T: 1 (888) 4PTGLAB (1-888-478-4522) (toll free
in USA), or 1(312) 455-8498 (outside USA)

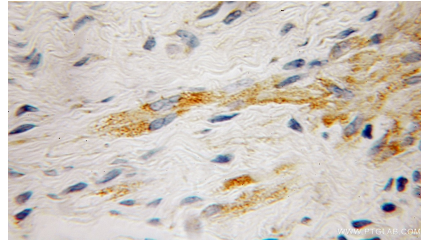
E: proteintech@ptglab.com
W: ptglab.com

This product is exclusively available under Proteintech Group brand and is not available to purchase from any other manufacturer.

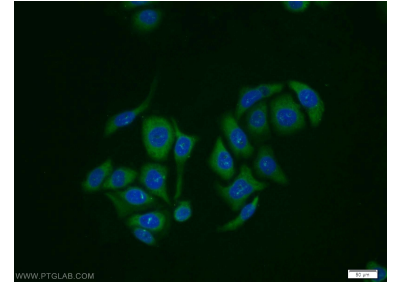
Ausgewählte Validierungsdaten



PC-3 cells were subjected to SDS PAGE followed by western blot with 12735-1-AP (RABGEF1 Antibody) at dilution of 1:600 incubated at room temperature for 1.5 hours.



Immunohistochemical analysis of paraffin-embedded human endometrial cancer using 12735-1-AP (RABGEF1 antibody) at dilution of 1:100 (under 10x lens).



Immunofluorescent analysis of PC-3 cells using 12735-1-AP (RabGEF1 antibody) at dilution of 1:25 and Alexa Fluor 488-conjugated AffiniPure Goat Anti-Rabbit IgG(H+L).