

Nur für Forschungszwecke

ORC2L Polyklonaler Antikörper

Katalog-Nr.:12739-1-AP



Allgemeine Informationen

Katalog-Nr.:
12739-1-AP

Größe:

150ul, Konzentration: 450 µg/ml von
Nanodrop und 187 µg/ml durch die
Bradford-Methode mit BSA als
Standard;

Wirt:

Kaninchen

Isotyp:

IgG

Immunogen Katalognummer:

AG3635

GenBank-Zugangsnummer:

BC014834

GeneID (NCBI):

4999

Vollständiger Name:

origin recognition complex, subunit 2-
like (yeast)

Berechnete Masse:

577 aa, 66 kDa

Beobachtete Masse:

70-74 kDa

Reinigungsmethode:

Antigen-Affinitätsreinigung

Empfohlene Verdünnungen:

WB 1:500-1:2400

IP 0.5-4.0 µg für IP und 1:200-1:1000
für WB

Anwendungen

Geprüfte Anwendungen:

IP, WB, ELISA

Getestete Reaktivität:

Human, Maus, Ratte

Positivkontrollen:

WB : HepG2-Zellen,

IP : HepG2-Zellen,

Hintergrundinformationen

Lagerung

Lagerungsbedingungen:

Bei -20°C lagern. Nach dem Versand ein Jahr lang stabil

Lagerungspuffer:

PBS mit 0.02% Natriumazid und 50% Glycerin pH 7.3.

Aliquotieren ist nicht notwendig bei -20°C Lagerung

***** 20ul-Größen enthalten 0.1% BSA**

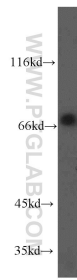
For technical support and original validation data for this product please contact:

T: 1 (888) 4PTGLAB (1-888-478-4522) (toll free
in USA), or 1(312) 455-8498 (outside USA)

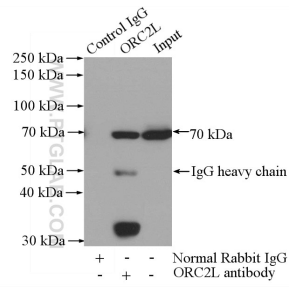
E: proteintech@ptglab.com
W: ptglab.com

This product is exclusively available under Proteintech
Group brand and is not available to purchase from any
other manufacturer.

Ausgewählte Validierungsdaten



HepG2 cells were subjected to SDS PAGE followed by western blot with 12739-1-AP (ORC2L antibody) at dilution of 1:500 incubated at room temperature for 1.5 hours.



IP Result of anti-ORC2L (IP:12739-1-AP, 4 μ g; Detection:12739-1-AP 1:300) with HepG2 cells lysate 1200 μ g.