

Nur für Forschungszwecke

SERPIND1 Polyklonaler Antikörper

Katalog-Nr.: 12741-1-AP

2 Publikationen



Allgemeine Informationen

Katalog-Nr.:
12741-1-AP

Größe:

150ul, Konzentration: 450 µg/ml von
Nanodrop und 313 µg/ml durch die
Bradford-Methode mit BSA als
Standard;

Wirt:

Kaninchen

Isotyp:

IgG

Immunogen Katalognummer:
AG3637

GenBank-Zugangsnummer:

BC035028

GeneID (NCBI):

3053

Vollständiger Name:

serpin peptidase inhibitor, clade D
(heparin cofactor), member 1

Berechnete Masse:

499 aa, 57 kDa

Beobachtete Masse:

57-60 kDa

Reinigungsmethode:

Antigen-Affinitätsreinigung

Empfohlene Verdünnungen:

WB 1:500-1:2000

Anwendungen

Geprüfte Anwendungen:

WB, ELISA

In Publikationen genannte Anwendungen:

WB

Getestete Reaktivität:

Human, Maus, Ratte

Zitierte Arten:

Human

Positivkontrollen:

WB: humanes Plasmagewebe,

Hintergrundinformationen

Bemerkenswerte Veröffentlichungen

Verfasser	Pubmed ID	Journal	Anwendung
Jo-Chuan Liu	33953300	Sci Rep	WB
Liancheng Zhu	27430660	Oncol Rep	

Lagerung

Lagerungsbedingungen:

Bei -20°C lagern. Nach dem Versand ein Jahr lang stabil

Lagerungspuffer:

PBS mit 0.02% Natriumazid und 50% Glycerin pH 7.3.

Aliquotieren ist nicht notwendig bei -20°C Lagerung

*** 20ul-Größen enthalten 0.1% BSA

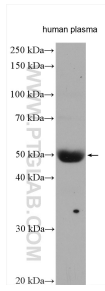
For technical support and original validation data for this product please contact:

T: 1 (888) 4PTGLAB (1-888-478-4522) (toll free
in USA), or 1(312) 455-8498 (outside USA)

E: proteintech@ptglab.com
W: ptglab.com

This product is exclusively available under Proteintech
Group brand and is not available to purchase from any
other manufacturer.

Ausgewählte Validierungsdaten



human plasma tissue were subjected to SDS PAGE followed by western blot with 12741-1-AP (SERPIND1 antibody) at dilution of 1:1000 incubated at room temperature for 1.5 hours.