

Nur für Forschungszwecke

# MEIS3 Polyklonaler Antikörper

Katalog-Nr.: 12775-1-AP

1 Publikationen



## Allgemeine Informationen

Katalog-Nr.:  
12775-1-AP

Größe:

150ul, Konzentration: 800 µg/ml von  
Nanodrop und 407 µg/ml durch die  
Bradford-Methode mit BSA als  
Standard;

Wirt:

Kaninchen

Isotyp:

IgG

Immunogen Katalognummer:

AG3471

GenBank-Zugangsnummer:

BC025404

GeneID (NCBI):

56917

Vollständiger Name:

Meis homeobox 3

Berechnete Masse:

421 aa, 46 kDa

Beobachtete Masse:

46 kDa

Reinigungsmethode:

Antigen-Affinitätsreinigung

Empfohlene Verdünnungen:

WB 1:500-1:2000

## Anwendungen

Geprüfte Anwendungen:

WB, ELISA

In Publikationen genannte Anwendungen:

WB

Getestete Reaktivität:

Human, Maus, Ratte

Zitierte Arten:

Maus

Positivkontrollen:

WB: Mauslebergewebe, A549-Zellen,  
Rattenlebergewebe

## Hintergrundinformationen

MEIS3, also known as MRG2, belongs to the TALE/MEIS homeobox family. MEIS3 encodes a homeobox domain, so it can bind to DNA, regulate specific DNA sequence binding, and promote transcription activity. MEIS3 has 3 isoforms with the molecular mass of 39, 41, and 46 kDa (PMID: PMID: 33376716).

## Bemerkenswerte Veröffentlichungen

Verfasser	Pubmed ID	Journal	Anwendung
Hanna L Sladitschek	31885203	Mol. Syst Biol	WB

## Lagerung

Lagerungsbedingungen:

Bei -20°C lagern. Nach dem Versand ein Jahr lang stabil

Lagerungspuffer:

PBS mit 0.02% Natriumazid und 50% Glycerin pH 7.3.

Aliquotieren ist nicht notwendig bei -20°C Lagerung

\*\*\* 20ul-Größen enthalten 0.1% BSA

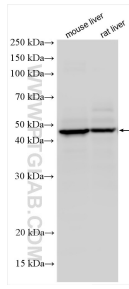
For technical support and original validation data for this product please contact:

T: 1 (888) 4PTGLAB (1-888-478-4522) (toll free  
in USA), or 1(312) 455-8498 (outside USA)

E: proteintech@ptglab.com  
W: ptglab.com

This product is exclusively available under Proteintech Group brand and is not available to purchase from any other manufacturer.

## Ausgewählte Validierungsdaten



Various lysates were subjected to SDS PAGE followed by western blot with 12775-1-AP (MEIS3 antibody) at dilution of 1:1000 incubated at room temperature for 1.5 hours.