

Nur für Forschungszwecke

CBLB Polyklonaler Antikörper

Katalog-Nr.:12781-1-AP

12 Publikationen



Allgemeine Informationen

Katalog-Nr.: 12781-1-AP	GenBank-Zugangsnummer: BC032851	Reinigungsmethode: Antigen-Affinitätsreinigung
Größe: 150ul , Konzentration: 750 µg/ml von Nanodrop;	GeneID (NCBI): 868	Empfohlene Verdünnungen: WB 1:500-1:2000 IP 0.5-4.0 ug für IP und 1:200-1:1000 für WB
Wirt: Kaninchen	Vollständiger Name: Cas-Br-M (murine) ecotropic retroviral transforming sequence b	IHC 1:50-1:500 IF 1:50-1:500
Isotyp: IgG	Berechnete Masse: 982 aa, 109 kDa	
Immunogen Katalognummer: AG3491	Beobachtete Masse: 110 kDa	

Anwendungen

Geprüfte Anwendungen:

IF, IHC, IP, WB, ELISA

In Publikationen genannte Anwendungen:

CoIP, FC, IF, IHC, IP, WB

Getestete Reaktivität:

Human, Maus, Ratte

Zitierte Arten:

Human, Maus, Ratte

Positivkontrollen:

WB : HEK-293-Zellen, A549-Zellen

IP : HEK-293-Zellen,

IHC : Maus-Kolngewebe, humanes Hodengewebe, humanes Lungengewebe, humanes Milzgewebe, humanes Nierengewebe, humanes Plazenta-Gewebe

IF : A431-Zellen,

Hinweis-IHC: Antigenmaskierung mit TE-Puffer pH 9,0 empfohlen. (*) Wahlweise kann die Antigenmaskierung auch mit Citratpuffer pH 6,0 erfolgen.

Hintergrundinformationen

CBLB(E3 ubiquitin-protein ligase CBL-B) is also named as RNF56 and plays a necessary role to prevent the inappropriate activation of NF- κ B in response to lipopolysaccharide and to polymicrobial sepsis. CBLB can be phosphorylated on tyrosine and serine residues upon TCR or BCR activation, and upon various types of cell stimulation.. It also has a crucial role in the prevention of chronic inflammation and autoimmunity. This protein has 3 isoforms produced by alternative splicing.

Bemerkenswerte Veröffentlichungen

Verfasser	Pubmed ID	Journal	Anwendung
Klarissa Hanja Stürmer	25261476	J Immunol	FC
Ze-Qing Pu	33124187	J Cell Mol Med	WB,IF
Ke Chen	33116705	Diabetes Metab Syndr Obes	IHC,WB

Lagerung

Lagerungsbedingungen:

Bei -20°C lagern. Nach dem Versand ein Jahr lang stabil

Lagerungspuffer:

PBS mit 0.02% Natriumazid und 50% Glycerin pH 7.3.

Aliquotieren ist nicht notwendig bei -20°C Lagerung

*** 20ul-Größen enthalten 0.1% BSA

For technical support and original validation data for this product please contact:

T: 1 (888) 4PTGLAB (1-888-478-4522) (toll free in USA), or 1(312) 455-8498 (outside USA)

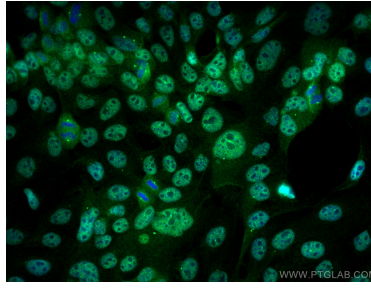
E: proteintech@ptglab.com
W: ptglab.com

This product is exclusively available under Proteintech Group brand and is not available to purchase from any other manufacturer.

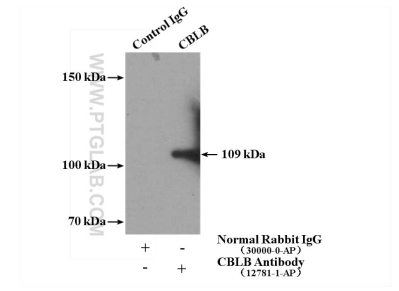
Ausgewählte Validierungsdaten



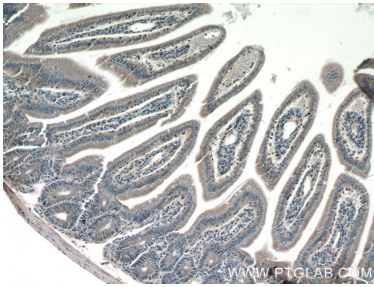
HEK-293 cells were subjected to SDS PAGE followed by western blot with 12781-1-AP (CBLB antibody) at dilution of 1:500 incubated at room temperature for 1.5 hours.



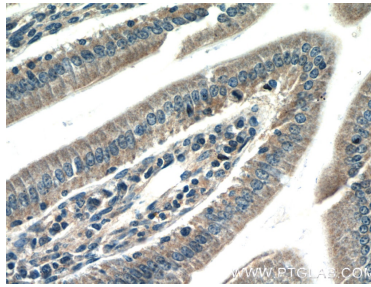
Immunofluorescent analysis of (4% PFA) fixed A431 cells using CBLB antibody (12781-1-AP) at dilution of 1:200 and CoraLite@488-Conjugated AffiniPure Goat Anti-Rabbit IgG(H+L).



IP Result of anti-CBLB (IP:12781-1-AP, 4ug; Detection:12781-1-AP 1:300) with HEK-293 cells lysate 3680ug.



Immunohistochemical analysis of paraffin-embedded mouse colon tissue slide using 12781-1-AP (CBLB antibody) at dilution of 1:50 (under 10x lens)..



Immunohistochemical analysis of paraffin-embedded mouse colon tissue slide using 12781-1-AP (CBLB antibody) at dilution of 1:50 (under 40x lens)..