

Nur für Forschungszwecke

# SRFBP1 Polyklonaler Antikörper

Katalog-Nr.:12792-1-AP



## Allgemeine Informationen

<b>Katalog-Nr.:</b> 12792-1-AP	<b>GenBank-Zugangsnummer:</b> BC031222	<b>Reinigungsmethode:</b> Antigen-Affinitätsreinigung
<b>Größe:</b> 150ul , Konzentration: 550 µg/ml von Nanodrop und 313 µg/ml durch die Bradford-Methode mit BSA als Standard;	<b>GeneID (NCBI):</b> 153443	<b>Empfohlene Verdünnungen:</b> WB 1:200-1:1000 IHC 1:20-1:200
<b>Wirt:</b> Kaninchen	<b>Vollständiger Name:</b> serum response factor binding protein 1	
<b>Isotyp:</b> IgG	<b>Berechnete Masse:</b> 429 aa, 49 kDa	
<b>Immunogen Katalognummer:</b> AG3517	<b>Beobachtete Masse:</b> 49 kDa	

## Anwendungen

<b>Geprüfte Anwendungen:</b> IHC, WB,ELISA	<b>Positivkontrollen:</b> WB : Mausherzgewebe, HeLa-Zellen, HepG2-Zellen IHC : humanes Pankreaskarzinomgewebe,
<b>Getestete Reaktivität:</b> Human, Maus	
<b>Hinweis-IHC: Antigendemaskierung mit TE-Puffer pH 9,0 empfohlen. (*) Wahlweise kann die Antigendemaskierung auch mit Citratpuffer pH 6,0 erfolgen.</b>	

## Hintergrundinformationen

SRFBP1, also named as P49, p49/STRAP and STRAP, is abundantly expressed in heart and skeletal muscle, and at much lower levels in brain and lung. It may be involved in regulating transcriptional activation of cardiac genes during the aging process. SRFBP1 may play a role in biosynthesis and/or processing of SLC2A4 in adipose cells. This antibody is a rabbit polyclonal antibody raised against residues near the C terminus of human SRFBP1.

## Lagerung

**Lagerungsbedingungen:**  
Bei -20°C lagern. Nach dem Versand ein Jahr lang stabil  
**Lagerungspuffer:**  
PBS mit 0.02% Natriumazid und 50% Glycerin pH 7.3.  
**Aliquotieren ist nicht notwendig bei -20°C Lagerung**

**\*\*\* 20ul-Größen enthalten 0.1% BSA**

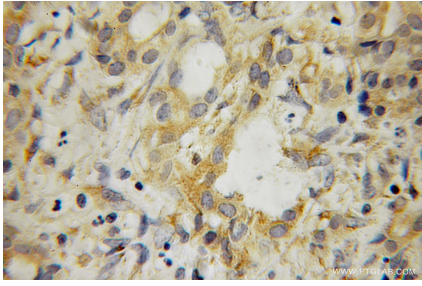
For technical support and original validation data for this product please contact:

T: 1 (888) 4PTGLAB (1-888-478-4522) (toll free in USA), or 1(312) 455-8498 (outside USA)

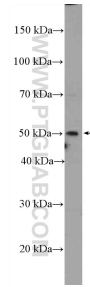
E: [proteintech@ptglab.com](mailto:proteintech@ptglab.com)  
W: [ptglab.com](http://ptglab.com)

**This product is exclusively available under Proteintech Group brand and is not available to purchase from any other manufacturer.**

## Ausgewählte Validierungsdaten



Immunohistochemical analysis of paraffin-embedded human pancreas cancer using 12792-1-AP (SRFBP1 antibody) at dilution of 1:100 (under 10x lens).



mouse heart tissue were subjected to SDS PAGE followed by western blot with 12792-1-AP (SRFBP1 Antibody) at dilution of 1:300 incubated at room temperature for 1.5 hours.