

Nur für Forschungszwecke

# GATM Polyklonaler Antikörper

Katalog-Nr.:12801-1-AP

5 Publikationen



## Allgemeine Informationen

<b>Katalog-Nr.:</b> 12801-1-AP	<b>GenBank-Zugangsnummer:</b> BC004141	<b>Reinigungsmethode:</b> Antigen-Affinitätsreinigung
<b>Größe:</b> 150ul , Konzentration: 1200 µg/ml von2628 Nanodrop und 667 µg/ml durch die Bradford-Methode mit BSA als Standard;	<b>GeneID (NCBI):</b> <b>Vollständiger Name:</b> glycine amidinotransferase (L- arginine:glycine amidinotransferase)	<b>Empfohlene Verdünnungen:</b> WB 1:500-1:3000 IHC 1:20-1:200
<b>Wirt:</b> Kaninchen	<b>Berechnete Masse:</b> 423 aa, 48 kDa	
<b>Isotyp:</b> IgG	<b>Beobachtete Masse:</b> 48 kDa	
<b>Immunogen Katalognummer:</b> AG3754		

## Anwendungen

<b>Geprüfte Anwendungen:</b> IHC, WB,ELISA	<b>Positivkontrollen:</b> WB : Mausnierengewebe, humanes Nierengewebe, Rattennierengewebe, Ratten-Pankreasgewebe IHC : humanes Pankreaskarzinomgewebe,
<b>In Publikationen genannte Anwendungen:</b> IHC, WB	
<b>Getestete Reaktivität:</b> Human, Maus, Ratte	
<b>Zitierte Arten:</b> Maus	
<b>Hinweis-IHC: Antigendemaskierung mit TE-Puffer pH 9,0 empfohlen. (*) Wahlweise kann die Antigendemaskierung auch mit Citratpuffer pH 6,0 erfolgen.</b>	

## Hintergrundinformationen

GATM, also known as AGAT, produces ornithine and guanidinoacetate (GAA) from arginine and glycine, and is a key enzyme for creatine synthesis. GATM deficiency in early infancy causes neurodevelopmental delay. GATM is predominantly expressed in kidney and pancreas in adults. Decrease of GAMT proteins was observed in proximal tubule damage cases, which links GATM as a general marker for proximal tubule damage. Alternative splicing of GATM generates three isoforms with molecular weights between 44 kDa to 48 kDa.

## Bemerkenswerte Veröffentlichungen

Verfasser	Pubmed ID	Journal	Anwendung
Qiong Lai	31972362	Biomed Pharmacother	WB,IHC
Sho Nishikawa	31914311	J Agric Food Chem	WB
Ali Sasani	31853708	Amino Acids	WB

## Lagerung

**Lagerungsbedingungen:**  
Bei -20°C lagern. Nach dem Versand ein Jahr lang stabil  
**Lagerungspuffer:**  
PBS mit 0.02% Natriumazid und 50% Glycerin pH 7.3.  
Aliquotieren ist nicht notwendig bei -20°C Lagerung

\*\*\* 20ul-Größen enthalten 0.1% BSA

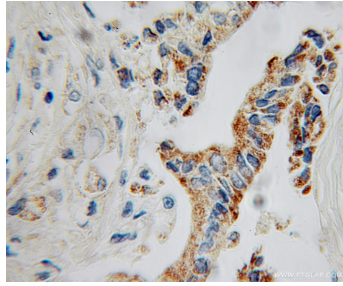
For technical support and original validation data for this product please contact:  
T: 1 (888) 4PTGLAB (1-888-478-4522) (toll free in USA), or 1(312) 455-8498 (outside USA)  
E: proteintech@ptglab.com  
W: ptglab.com

This product is exclusively available under Proteintech Group brand and is not available to purchase from any other manufacturer.

## Ausgewählte Validierungsdaten



mouse kidney tissue were subjected to SDS PAGE followed by western blot with 12801-1-AP (GATM antibody) at dilution of 1:300 incubated at room temperature for 1.5 hours.



Immunohistochemical analysis of paraffin-embedded human pancreas cancer using 12801-1-AP (GATM antibody) at dilution of 1:100 (under 10x lens).