

Nur für Forschungszwecke

TSPAN12 Polyklonaler Antikörper

Katalog-Nr.:12812-1-AP



Allgemeine Informationen

Katalog-Nr.:
12812-1-AP

Größe:

150ul, Konzentration: 200 µg/ml von
Nanodrop und 133 µg/ml durch die
Bradford-Methode mit BSA als
Standard;

Wirt:

Kaninchen

Isotyp:

IgG

Immunogen Katalognummer:

AG3514

GenBank-Zugangsnummer:

BC031265

GeneID (NCBI):

23554

Vollständiger Name:

tetraspanin 12

Berechnete Masse:

305 aa, 35 kDa

Beobachtete Masse:

28 kDa

Reinigungsmethode:

Antigen-Affinitätsreinigung

Empfohlene Verdünnungen:

WB 1:500-1:1000

Anwendungen

Geprüfte Anwendungen:

WB, ELISA

Getestete Reaktivität:

Human, Maus, Ratte

Positivkontrollen:

WB: HepG2-Zellen, MCF-7-Zellen

Hintergrundinformationen

TSPAN12 is a membrane protein of the tetraspanin superfamily, which are characterized by the presence of four conserved transmembrane regions. Tetraspanins have been involved in diverse processes such as cell activation and proliferation, adhesion and motility, differentiation, and cancer. TSPAN12 regulates retinal vascular development by promoting Norrin/beta-catenin signaling (PMID: 19837033). Mutations in TSPAN12 are a relatively frequent cause of familial exudative vitreoretinopathy (FEVR) (PMID: 20159111).

Lagerung

Lagerungsbedingungen:

Bei -20°C lagern. Nach dem Versand ein Jahr lang stabil

Lagerungspuffer:

PBS mit 0.02% Natriumazid und 50% Glycerin pH 7.3.

Aliquotieren ist nicht notwendig bei -20°C Lagerung

***** 20ul-Größen enthalten 0.1% BSA**

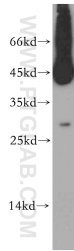
For technical support and original validation data for this product please contact:

T: 1 (888) 4PTGLAB (1-888-478-4522) (toll free
in USA), or 1(312) 455-8498 (outside USA)

E: proteintech@ptglab.com
W: ptglab.com

This product is exclusively available under Proteintech Group brand and is not available to purchase from any other manufacturer.

Ausgewählte Validierungsdaten



HepG2 cells were subjected to SDS PAGE followed by western blot with 12812-1-AP (TSPAN12 antibody) at dilution of 1:500 incubated at room temperature for 1.5 hours.