

Nur für Forschungszwecke

SUPV3L1 Polyklonaler Antikörper

Katalog-Nr.:12826-1-AP

1 Publikationen



Allgemeine Informationen

Katalog-Nr.: 12826-1-AP	GenBank-Zugangsnummer: BC036112	Reinigungsmethode: Antigen-Affinitätsreinigung
Größe: 150ul , Konzentration: 800 µg/ml von Nanodrop;	GeneID (NCBI): 6832	Empfohlene Verdünnungen: WB 1:2000-1:10000 IP 0.5-4.0 ug für IP und 1:200-1:1000 für WB IF 1:50-1:500
Wirt: Kaninchen	Vollständiger Name: suppressor of var1, 3-like 1 (S. cerevisiae)	
Isotyp: IgG	Berechnete Masse: 786 aa, 88 kDa	
Immunogen Katalognummer: AG3542	Beobachtete Masse: 70-80 kDa	

Anwendungen

Geprüfte Anwendungen: IF, IP, WB, ELISA	Positivkontrollen: WB : HEK-293-Zellen, HeLa-Zellen, PC-3-Zellen IP : HeLa-Zellen, IF : HeLa-Zellen,
In Publikationen genannte Anwendungen: WB	
Getestete Reaktivität: Human, Maus, Ratte	
Zitierte Arten: Human	

Hintergrundinformationen

SUPV3L1 is a major helicase player in mitochondrial RNA metabolism. It is involved in the degradation of non-coding mitochondrial transcripts (MT-ncRNA) and tRNA-like molecules (PMID: 29967381).

Bemerkenswerte Veröffentlichungen

Verfasser	Pubmed ID	Journal	Anwendung
Selma L van Esveld	35023579	J Inherit Metab Dis	WB

Lagerung

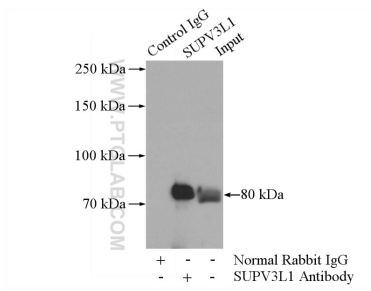
Lagerungsbedingungen:
Bei -20°C lagern. Nach dem Versand ein Jahr lang stabil
Lagerungspuffer:
PBS mit 0.02% Natriumazid und 50% Glycerin pH 7.3.
Aliquotieren ist nicht notwendig bei -20°C Lagerung

*** 20ul-Größen enthalten 0.1% BSA

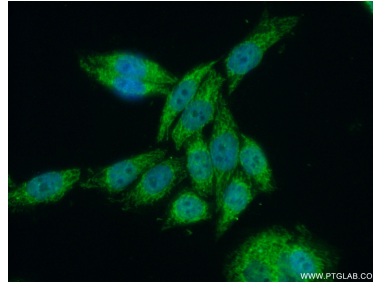
For technical support and original validation data for this product please contact:
T: 1 (888) 4PTGLAB (1-888-478-4522) (toll free in USA), or 1(312) 455-8498 (outside USA)
E: proteintech@ptglab.com
W: ptglab.com

This product is exclusively available under Proteintech Group brand and is not available to purchase from any other manufacturer.

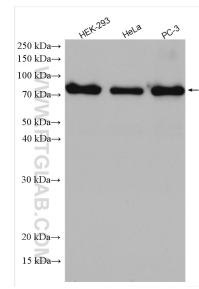
Ausgewählte Validierungsdaten



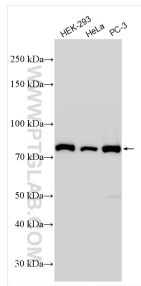
IP Result of anti-SUPV3L1 (IP:12826-1-AP, 4ug; Detection:12826-1-AP 1:300) with HeLa cells lysate 1200ug.



Immunofluorescent analysis of (10% Formaldehyde) fixed HeLa cells using 12826-1-AP (SUPV3L1 antibody) at dilution of 1:50 and Alexa Fluor 488-conjugated AffiniPure Goat Anti-Rabbit IgG(H+L).



Various lysates were subjected to SDS PAGE followed by western blot with 12826-1-AP (SUPV3L1 antibody) at dilution of 1:800 incubated at room temperature for 1.5 hours.



Various lysates were subjected to SDS PAGE followed by western blot with 12826-1-AP (SUPV3L1 antibody) at dilution of 1:5000 incubated at room temperature for 1.5 hours.