

Nur für Forschungszwecke

GIPC2 Polyklonaler Antikörper

Katalog-Nr.:12832-1-AP



Allgemeine Informationen

Katalog-Nr.:
12832-1-AP

Größe:

150ul, Konzentration: 750 µg/ml von Nanodrop und 613 µg/ml durch die Bradford-Methode mit BSA als Standard;

Wirt:

Kaninchen

Isotyp:

IgG

Immunogen Katalognummer:
AG3566

GenBank-Zugangsnummer:

BC036075

GeneID (NCBI):

54810

Vollständiger Name:

GIPC PDZ domain containing family, member 2

Berechnete Masse:

315 aa, 34 kDa

Beobachtete Masse:

34 kDa

Reinigungsmethode:

Antigen-Affinitätsreinigung

Empfohlene Verdünnungen:

WB 1:1000-1:5000

Anwendungen

Geprüfte Anwendungen:

WB, ELISA

Getestete Reaktivität:

Human, Maus, Ratte

Positivkontrollen:

WB : HEK-293-Zellen, Maus-Kolongewebe, MKN-45-Zellen, T-47D-Zellen

Hintergrundinformationen

Lagerung

Lagerungsbedingungen:

Bei -20°C lagern. Nach dem Versand ein Jahr lang stabil

Lagerungspuffer:

PBS mit 0.02% Natriumazid und 50% Glycerin pH 7.3.

Aliquotieren ist nicht notwendig bei -20°C Lagerung

***** 20ul-Größen enthalten 0.1% BSA**

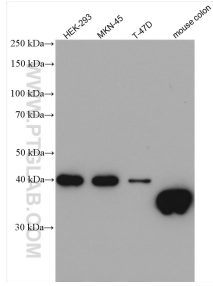
For technical support and original validation data for this product please contact:

T: 1 (888) 4PTGLAB (1-888-478-4522) (toll free in USA), or 1(312) 455-8498 (outside USA)

E: proteintech@ptglab.com
W: ptglab.com

This product is exclusively available under Proteintech Group brand and is not available to purchase from any other manufacturer.

Ausgewählte Validierungsdaten



Various lysates were subjected to SDS PAGE followed by western blot with 12832-1-AP (GIPC2 antibody) at dilution of 1:2500 incubated at room temperature for 1.5 hours.