

Nur für Forschungszwecke

KDM3A, JMJD1A Polyklonaler Antikörper



Katalog-Nr.: 12835-1-AP

Vorgestelltes Produkt

37 Publikationen

Allgemeine Informationen

Katalog-Nr.: 12835-1-AP

Größe:

150ul, Konzentration: 500 µg/ml von Nanodrop und 307 µg/ml durch die Bradford-Methode mit BSA als Standard;

Wirt:

Kaninchen

Isotyp:

IgG

Immunogen Katalognummer: AG3581

GenBank-Zugangsnummer:

BC038297

GeneID (NCBI):

55818

Vollständiger Name:

lysine (K)-specific demethylase 3A

Berechnete Masse:

150 kDa

Beobachtete Masse:

150 kDa

Reinigungsmethode:

Antigen-Affinitätsreinigung

Empfohlene Verdünnungen:

WB 1:1000-1:4000

IP 0.5-4.0 µg für IP und 1:500-1:2000

für WB

IHC 1:20-1:200

IF 1:50-1:500

Anwendungen

Geprüfte Anwendungen:

IF, IHC, IP, WB, ELISA

In Publikationen genannte Anwendungen:

ChIP, CoIP, IF, IHC, IP, WB

Getestete Reaktivität:

Human

Zitierte Arten:

Human, Maus

Hinweis-IHC: Antigendemaskierung mit TE-Puffer pH 9,0 empfohlen. (*) Wahlweise kann die Antigendemaskierung auch mit Citratpuffer pH 6,0 erfolgen.

Positivkontrollen:

WB: HeLa-Zellen, MCF-7-Zellen

IP: HeLa-Zellen,

IHC: humanes Ovarialkarzinomgewebe, humanes Eierstockgewebe, humanes Nierengewebe

IF: HepG2-Zellen,

Hintergrundinformationen

KDM3A, also name as JMJD1A, JHDM2A, JMJD1, JMJD1A, KIAA0742 and TSGA, belongs to the JHDM2 histone demethylase family. It is a histone demethylase that specifically demethylates 'Lys-9' of histone H3, thereby playing a central role in histone code. It is involved in spermatogenesis by regulating expression of target genes such as PRM1 and TMP1 which are required for packaging and condensation of sperm chromatin. It is involved in obesity resistance through regulation of metabolic genes such as PPARA and UCP1. (PubMed:16603237), JMJD1A is a useful biomarker for hypoxic tumor cells and a prognostic marker that could be a promising therapeutic target against CRC. (PMID:20823141) This antibody recognize the N-term of KDM3A(JMJD1A).

Bemerkenswerte Veröffentlichungen

Verfasser	Pubmed ID	Journal	Anwendung
Rui-Ri Jin	36173030	Histol Histopathol	WB
Min Zhao	34479471	Cell Mol Biol Lett	WB
Biao Huang	31704649	iScience	WB

Lagerung

Lagerungsbedingungen:

Bei -20°C lagern. Nach dem Versand ein Jahr lang stabil

Lagerungspuffer:

PBS mit 0.02% Natriumazid und 50% Glycerin pH 7.3.

Aliquotieren ist nicht notwendig bei -20°C Lagerung

*** 20ul-Größen enthalten 0.1% BSA

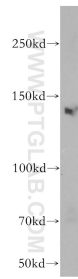
For technical support and original validation data for this product please contact:

T: 1 (888) 4PTGLAB (1-888-478-4522) (toll free in USA), or 1(312) 455-8498 (outside USA)

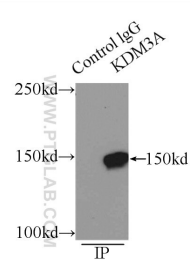
E: proteintech@ptglab.com
W: ptglab.com

This product is exclusively available under Proteintech Group brand and is not available to purchase from any other manufacturer.

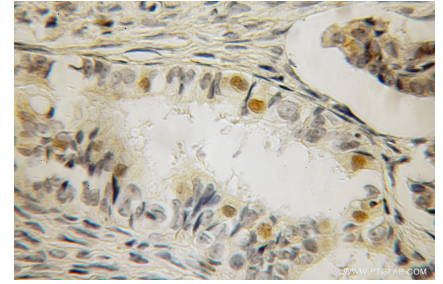
Ausgewählte Validierungsdaten



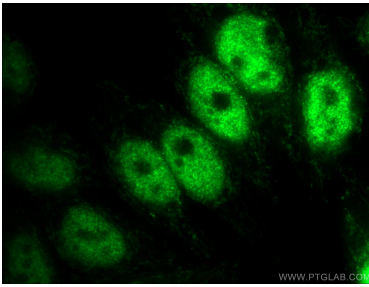
HeLa cells were subjected to SDS PAGE followed by western blot with 12835-1-AP (KDM3A, JMJD1A antibody) at dilution of 1:2000 incubated at room temperature for 1.5 hours.



IP Result of anti-KDM3A, JMJD1A (IP:12835-1-AP, 5ug; Detection:12835-1-AP 1:1000) with HeLa cells lysate 2500ug.



Immunohistochemical analysis of paraffin-embedded human ovary tumor using 12835-1-AP (KDM3A, JMJD1A antibody) at dilution of 1:100 (under 10x lens).



Immunofluorescent analysis of (4% PFA) fixed HepG2 cells using 12835-1-AP (KDM3A, JMJD1A antibody) at dilution of 1:50 and Alexa Fluor 488-conjugated AffiniPure Goat Anti-Rabbit IgG(H+L).